

بِسْمِ الرَّحْمَنِ الرَّحِيمِ



الزامات و استانداردهای ادغام برنامه هرخانه یک پایگاه سلامت

وزارت بهداشت، درمان و آموزش پزشکی
معاونت بهداشت
مرکز مدیریت شبکه / دفتر آموزش و ارتقای سلامت
مهر ۱۳۹۸

عنوان و نام پدیدآور: الزامات و استانداردهای ادغام برنامه هر خانه یک پایگاه سلامت/ زیر نظر علیرضا ریسی، جعفر صادق تبریزی، نویسندگان شهرام رفیعی فر... [و همکاران]؛ به سفارش وزارت بهداشت، درمان و آموزش پزشکی، معاونت بهداشت مرکز مدیریت شبکه/ دفتر آموزش و ارتقای سلامت. مشخصات نشر: تهران: تندیس، ۱۳۹۸.

مشخصات ظاهری: ۵۲ص: نمودار.

شابک: ۹۷۸-۶۲۲-۶۱۹۰-۱۸-۳

وضعیت فهرست‌نویسی: فیا

یادداشت: نویسندگان شهرام رفیعی فر، محمد اسلامی، فاطمه سربندی، آتوسا سلیمانیان، بابک فرخی، مناسادات اردستانی، امیر نصیری، مژگان جوادی، فرشته فقیهی، میترا توحیدی، دکتر معصومه ابراهیمی توانی.

یادداشت: کتابنامه: ص ۵۲.

موضوع: بهداشت -- ایران -- برنامه‌ریزی

موضوع: سلامت‌پروری -- ایران -- برنامه‌ریزی

موضوع: پزشکی، مراکز -- ایران -- برنامه‌ریزی

شناسه افزوده: رفیعی فر، شهرام، ۱۳۴۶-

شناسه افزوده: ریسی، علیرضا، ۱۳۵۱-

شناسه افزوده: تبریزی، جعفر صادق، ۱۳۴۳-

شناسه افزوده: ایران، وزارت بهداشت، درمان و آموزش پزشکی، دفتر آموزش و ارتقای سلامت.

رده‌بندی کنگره: RA۳۹۵

رده‌بندی دیویی: ۳۶۲/۱۰۹۵۵

شماره کتابشناسی ملی: ۵۹۶۸۶۶۱

الزامات و استانداردهای ادغام برنامه هر خانه یک پایگاه سلامت

زیر نظر: دکتر علیرضا ریسی، دکتر جعفر صادق تبریزی
نویسندگان: دکتر شهرام رفیعی فر، دکتر محمد اسلامی، دکتر فاطمه سربندی، دکتر آتوسا سلیمانیان، دکتر بابک فرخی،
دکتر مناسادات اردستانی، امیر نصیری، مژگان جوادی، فرشته فقیهی، میترا توحیدی، دکتر معصومه ابراهیمی توانی
به سفارش: وزارت بهداشت، درمان و آموزش پزشکی، معاونت بهداشت، مرکز مدیریت شبکه/ دفتر آموزش و ارتقای سلامت

ناشر: تندیس

چاپ و صحافی: نسیم

نوبت چاپ: اول - ۱۳۹۸

شمارگان: ۱۰۰۰ نسخه

شابک: ۹۷۸-۶۲۲-۶۱۹۰-۱۸-۳

حق چاپ و نشر برای وزارت بهداشت، درمان و آموزش پزشکی محفوظ است.

فهرست

۷	کلیات
۸	واژه‌شناسی و تعریف مفاهیم
۸	اهداف کلی
۸	اهداف اختصاصی
۹	استراتژی‌های کلی
۱۰	مدل اجرایی برنامه
۱۰	سفیر سلامت خانواده
۱۱	رابط سلامت محله
۱۲	دانشجو
۱۳	فهرست فرایندهای پشتیبان و فرایندهای خدمت در برنامه
۱۳	دانش و مهارت مورد نیاز برای ارائه هر خدمت
۱۴	ابزار مورد نیاز برای ارائه خدمت
۱۴	نیروی انسانی
۱۵	شرح وظایف سطوح مختلف ادغام برنامه‌ها در نظام سلامت کشور
۱۵	فعالیت‌های در نظر گرفته شده برای سطح جامعه (روستا)
۱۵	شرح وظایف در نظر گرفته شده برای سطح جامعه (شهر)
۱۶	شرح وظایف سطح خانه بهداشت
۱۷	شرح وظایف سطح مرکز خدمات جامع سلامت روستایی
۱۹	شرح وظایف سطح پایگاه سلامت شهری
۲۱	شرح وظایف سطح مرکز خدمات سلامت شهری
۲۳	شرح وظایف سطح ستاد مرکز بهداشت شهرستان
۲۶	شرح وظایف سطح مدیریت شبکه
۲۷	شرح وظایف سطح ستاد مرکز بهداشت استان
۲۹	دانش و مهارت مورد نیاز برای هر یک از ارائه‌کنندگان خدمت
۳۴	دوره‌های آموزشی در سه حیطة برنامه هر خانه یک پایگاه
۳۴	حیطه ارتقای سلامت و پیشگیری
۳۴	حیطه درمان‌های اولیه
۳۴	حیطه توانبخشی
	روش آموزش
۳۵	گزارش‌ها و شاخص‌های برنامه هر خانه یک پایگاه سلامت
۴۰	پیام‌های آموزشی برای مراقبین سلامت/بهورز
۴۱	پیام آموزشی برای سفیران سلامت خانواده
۴۳	ضمیمه‌ها

کلیات:

سلامت حق و مسوولیتی همگانی است. سلامت برای همه، جز با تلاش همه برای سلامت محقق نمی شود. ارتقای عادلانه سلامت نیازمند توانمندسازی مردم و جامعه برای مشارکت در مراقبت از سلامت خود، خانواده و جامعه است. ارتقای سلامت، فرآیند قادرسازی افراد برای کنترل و مدیریت سلامت و سرنوشت آنها است. تمامی دولت‌ها، موظف هستند که با توسعه سیاست‌های حامی سلامت، عدالت و توسعه پایدار کشور، امکان زندگی در محیط سالم و انتخاب آزاد، عادلانه و ارزان گزینه‌های سلامت را برای همه شهروندان فراهم کنند. در واقع، سلامت محصول مشترک دولت‌ها، ملت‌ها و بازار است. مردم با انتخاب گزینه‌های سالم، سلامت را به عنوان یک ثروت حفظ کرده و ارتقا می‌دهند. شایان ذکر است که این انتخاب نیازمند برخورداری از سواد سلامت و تمرین مهارت‌های خودمراقبتی برای داشتن سبک زندگی سالم و مدیریت ناخوشی‌های جزئی، بیماری‌های مزمن و حاد است.

همچنین با توجه به بندهای ۱ جزء ۲ (آگاه‌سازی مردم از حقوق و مسوولیت‌های اجتماعی خود و استفاده از ظرفیت محیط‌های ارایه مراقبت‌های سلامت برای رشد معنویت و اخلاق اسلامی در جامعه)، ۲ (تحقق رویکرد سلامت همه جانبه و انسان سالم در همه قوانین، سیاست‌های اجرایی و مقررات با رعایت اولویت پیشگیری بر درمان،...) و ۱۱ (افزایش آگاهی، مسوولیت‌پذیری، توانمندی و مشارکت ساختارمند و فعالانه فرد، خانواده و جامعه در تأمین، حفظ و ارتقای سلامت با استفاده از ظرفیت نهادها و سازمان‌های فرهنگی، آموزشی و رسانه‌ای کشور تحت نظارت وزارت بهداشت، درمان و آموزش پزشکی) سیاست‌های کلی سلامت ابلاغی از سوی مقام معظم رهبری و نظر به فشار مالی روزافزون و بی‌سابقه بر بخش سلامت به دلیل افزایش میانگین سنی جمعیت و تغییر بار بیماری‌ها و تاثیر عوامل اجتماعی بر سلامت و سبک زندگی مردم؛ لازم است که: مردم به عنوان منابع اصلی (خالقان سلامت)، کنترل بیشتری بر سلامت خود داشته باشند.

ایده هر خانه یک پایگاه سلامت، مبتنی برای موارد پیشگفت، به دنبال گسترش مشارکت آگاهانه مردم در عرصه تأمین، حفظ و ارتقای سلامت در تمامی خانه‌های کشور است. در این برنامه، در هر خانواده یک نفر به عنوان «سفیر سلامت خانواده» آموزش دیده و برای مراقبت از سلامت خود، خانواده و جامعه توانمند می‌شود. آموزش و توانمندسازی سفیران سلامت خانواده، توسط تیم سلامت در واحدهای ارایه خدمات سلامت صورت می‌گیرد.

شواهد متقن، نشان از آن دارند که با توانمند سازی مردم، می‌توان صرفه جویی قابل توجهی را در هزینه‌ها شاهد بود. این صرفه جویی‌ها، ناشی از هزینه مراقبت‌های سطوح پایه و تخصصی و همچنین پذیرش برنامه ریزی شده و بدون برنامه بیمارار و پذیرش‌های سرپایی است. در انگلستان، این صرفه جویی ۷ درصد و ارزش مالی آن ۴,۴ میلیارد پوند است. البته شواهد دیگری هم هستند که ممکن است خیلی واقع بینانه نباشند، اما از ظرفیت صرفه جویی ۲۰ درصدی با اجرای رویکرد سلامت متکی بر مردم، خبر می‌دهند. شایان ذکر است که در سال ۱۳۶۹ وزارت بهداشت، درمان و آموزش پزشکی با انگیزه حل مشکلات بهداشتی حاشیه نشینان شهری و روستایی، اقدام به طراحی و اجرای برنامه داوطلبان سلامت تحت عنوان "رابطان بهداشت" در جنوب تهران و حاشیه شهرهای بزرگ کشور (تبریز، شیراز و اصفهان) نمود.

درواقع این برنامه در مناطقی شکل گرفت که شبکه بهداشت و درمان به دلیل گسترش بی رویه جمعیت شهری کمترین پوشش مراقبت‌های بهداشتی را برای گروه‌های آسیب پذیر جامعه شهری داشت

داوطلبان سلامت در واقع افرادی هستند که همچون حلقه محکمی ارتباط مسئولین بهداشتی را با سطوح محیطی جامعه برقرار می کنند و با شرکت در کلاسهای هفتگی و یا ماهانه در مراکز بهداشتی درمانی آموخته های خود را به ۵۰ خانوار همسایه و افراد تحت پوشش خود منتقل می نمایند و برای حفظ سلامتی خود و خانوارهای تحت پوشش تلاش می کنند

برنامه داوطلبان سلامت به تغییر نگرش و عملکرد مردم نسبت به توانایی بالقوه خود در جهت تغییر و بهبود شرایط زندگی کمک کرده است و اعتماد به نفس و اتکا به خود را در زنان و مردان رابط و خانوارهای تحت پوشش افزایش داده است. ارزشیابی و بررسی برنامه در طی سالهای ۸۱-۷۴ نشان داده که حضور داوطلبان سلامت ۲۵-۲۰ درصد سبب بهبود شاخصهای بهداشتی شده است.

داوطلب سلامت زمینه های لازم را برای مشارکت فعالانه تر افراد در توسعه اقتصادی ، اجتماعی کشور فراهم نموده است و در برخی از گروه های رابطان بهداشت حیطه فعالیت آنها متناسب با نیازهای جامعه توسعه یافته و در امور اجتماعی و خانوادگی به کمک مردم شتافته اند.

واژه‌شناسی و تعریف مفاهیم

سفیر سلامت خانواده: متقاضی سفیر سلامت خانواده فرد باهوشی از خانواده است (ترجیحا خانم) که متاهل یا دارای سن بیشتر ۱۸ سال و با حداقل ۸ کلاس سواد خواندن و نوشتن است که دارای نفوذ بر اعضای خانواده بوده که در دوره‌های آموزش حضوری و مجازی تعریف شده در سه حیطة کلی الف) پیشگیری و ارتقای سلامت، ب) درمان‌های اولیه و پ) توانبخشی شرکت نموده و مسوولیت مشارکت در مراقبت از سلامت خود و خانواده را به عهده می‌گیرد.

رابط سلامت محله: سفیر سلامت فعال و مقیم در محله که در منطقه زندگی خود خوشنام و دارای نفوذ بوده و ۴۰ خانواده و سفیر سلامت آن‌ها را تحت پوشش قرار می‌دهد و در سه حیطة کلی الف) پیشگیری و ارتقای سلامت، ب) درمان‌های اولیه و پ) توانبخشی به روش گروهی آموزش دیده باشد.

خودمراقبتی: شامل اعمالی است اکتسابی، آگاهانه و هدفدار که مردم برای خود، فرزندان و خانواده شان انجام می‌دهند تا تندرست بمانند، از سلامت جسمی، روانی و اجتماعی خود حفاظت کنند، نیازهای جسمی، روانی و اجتماعی خود را برآورده سازند، از بیماری‌ها یا حوادث پیشگیری کنند، بیماری‌های مزمن خود را مدیریت کنند و نیز از سلامت خود بعد از بیماری حاد یا ترخیص از بیمارستان حفاظت کنند.

اهداف کلی:

توانمندسازی فرد، خانواده و جامعه برای تامین، حفظ و ارتقای سلامت در مراقبت از خود و همیاری و مشارکت جمعی
برنامه هر خانه یک پایگاه در قالب برنامه‌های زیر اجرا می‌شود:

۱. تربیت سفیر سلامت خانواده
۲. تربیت رابط سلامت محله
۳. آموزش دانشجو

اهداف اختصاصی:

- تربیت یک سفیر سلامت به ازای هر خانواده
- تربیت یک رابط سلامت به ازای هر ۱۵-۲۰ سفیر سلامت خانواده
- تربیت یک دانشجو به ازای هر ۱۰ خانواده

استراتژی‌های کلی:

ردیف	استراتژی
۱	جلب حمایت همه جانبه
۲	آموزش و توانمندسازی
۳	ظرفیت‌سازی
۴	اطلاع‌رسانی مبتنی بر فناوری IT، e-Health، m-Health، اینترنتیس / اپلیکیشن، سامانه زندگی
۵	بازاریابی اجتماعی
۶	پایش و ارزشیابی

متولی اصلی اجرای هر یک از استراتژی‌های مورد نظر (وزارت بهداشت یا سازمان و وزارتخانه دیگری) با تکمیل جدول زیر مشخص شود.

ردیف	نام استراتژی	متولی وزارت بهداشت است یا سازمان دیگری (نام آن سازمان یا وزارت نوشته شود)
	جلب حمایت همه جانبه	معاونت بهداشت
	آموزش و توانمندسازی	- معاونت بهداشت
	ظرفیت‌سازی	معاونت بهداشت
	اطلاع‌رسانی مبتنی بر فناوری IT، e-Health، m-Health، اینترنتیس / اپلیکیشن، سامانه زندگی	معاونت بهداشت
	بازاریابی اجتماعی	معاونت بهداشت
	پایش و ارزشیابی	معاونت بهداشت

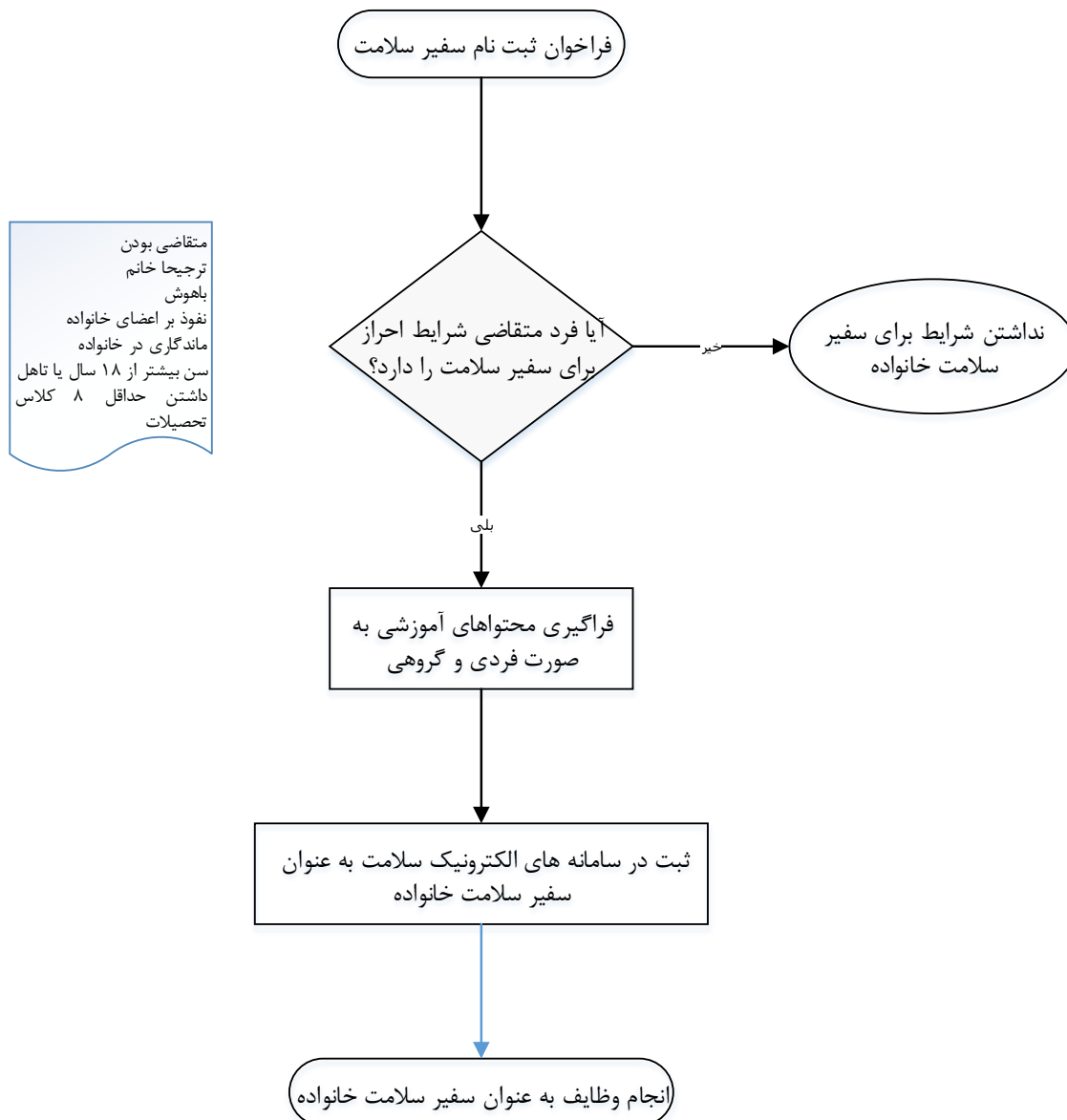
مدل اجرایی برنامه:

به طور کلی برنامه هر خانه یک پایگاه سلامت شامل ۳ جزء اصلی برای اجرا می‌باشد: سفیر سلامت خانواده، رابط سلامت محله، دانشجو

۱. سفیر سلامت خانواده:

الف) آموزش به تیم سلامت (TOT) حضوری و یا آموزش مجازی، ب) تربیت سفیر سلامت خانوار

فرآیند انتخاب، آموزش و فعالیت سفیر سلامت خانواده

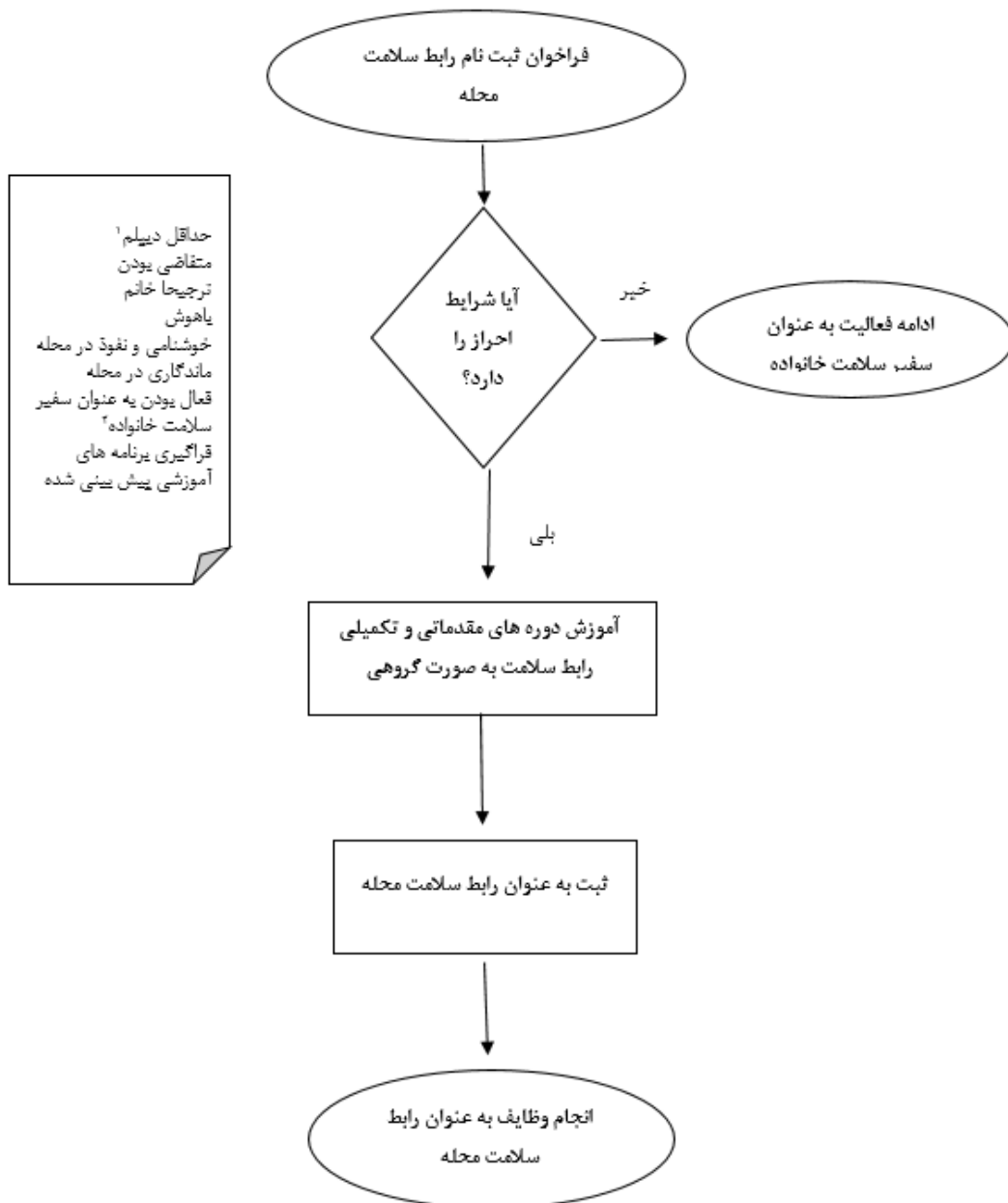


۲. رابط سلامت محله:

الف) آموزش به تیم سلامت (TOT) حضوری و یا آموزش مجازی، ب) تربیت رابط سلامت محله

فرایند انتخاب، آموزش و فعالیت

رابط سلامت محله



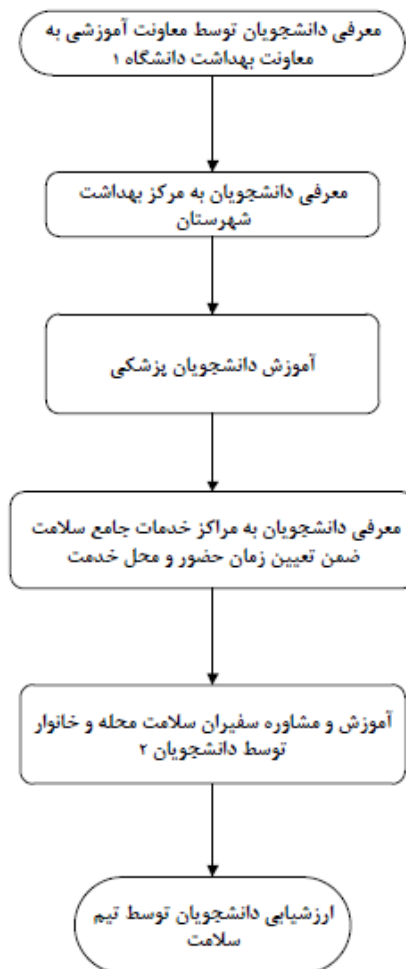
۱. در مناطقی که از نظر مدرک تحصیلی، فرد واجد شرایط احراز وجود نداشته باشد، (مانند مناطق روستایی) می توان تحصیلات تا حداقل ۸ کلاس را حدنصاب قرار داد.

۲. شرکت در جلسات آموزشی حداقل یک بار در ماه در طی شش ماه متوالی / شرکت در شش جلسه آموزشی بصورت نامتوالی در طی یکسال و انتقال آموخته ها به اعضای خانواده.

۳. دانشجو:

الف) آموزش به تیم سلامت (TOT) حضوری و یا آموزش مجازی، ب) آموزش دانشجو

فرایند اجرایی آموزش دانشجو



۱. دانشجویان پزشکی ترم ۶ و به بالا
۲. براساس صلاحدید و برنامه تدوین شده تیم سلامت و درخواست مراجعه کننده به پایگاه، امکان مشاوره و آموزش مراجعه کننده توسط دانشجو وجود خواهد داشت.

فهرست فرایندهای پشتیبان و فرایندهای خدمت در برنامه:

گروه هدف: خانواده‌های تحت پوشش

سطح ارایه خدمات: واحدهای ارایه خدمات سلامت: مرکز خدمات جامع سلامت روستایی/ شهری، پایگاه سلامت، خانه بهداشت
ارایه‌دهنده خدمت: پزشک خانواده، کارشناس مراقب سلامت/ بهورز و دیگر اعضای تیم سلامت، دانشجویان رشته‌های مرتبط پزشکی

دانش و مهارت مورد نیاز برای ارایه هر خدمت:

پزشکان خانواده

- آشنایی با مبانی و مفاهیم برنامه هر خانه یک پایگاه سلامت، مراقبت از خود (شیوه‌های پیشگیری و ارتقای سلامت، درمان‌های اولیه، توانبخشی) و ضرورت و نتایج اجرای آن برای ارتقای سلامت خانواده‌های تحت پوشش تیم سلامت
- نحوه اجرای مدل توانمندسازی مراجعان برای مراقبت از خود در خانواده‌های تحت پوشش تیم سلامت
- نحوه مدیریت فرایند خودمراقبتی فردی و گروهی مورد نیاز هر یک از مراجعان و خانواده‌ها به منظور ارتقای سلامت آنها و کاهش مراجعه‌های بی‌مورد
- برقراری و مدیریت ارتباط با سایر مراکز تخصصی و غیرتخصصی ارایه خدمات خودمراقبتی
- مدیریت پایش و ارزشیابی خدمات خودمراقبتی در تیم سلامت مربوطه و خانواده‌های تحت پوشش

کارشناسان آموزش و ارتقای سلامت (سطح شهرستان / دانشگاه)

- مهارت انجام نیازسنجی
- مهارت برنامه‌ریزی عملیاتی مشارکتی
- آشنایی و مهارت برقراری ارتباط استراتژیک
- آشنایی و مهارت طراحی و استانداردسازی رسانه‌های آموزش سلامت
- آشنایی و مهارت آموزش افراد تحت پوشش
- آشنایی و مهارت طراحی و تحقیق روش‌های مداخله بهداشتی
- آشنایی و مهارت‌های پایه و کاربردی در زمینه سلامت، مهارت برقراری ارتباط
- آشنایی با مبانی و مفاهیم برنامه هر خانه یک پایگاه سلامت، مراقبت از خود (شیوه‌های پیشگیری و ارتقای سلامت، درمان‌های اولیه، توانبخشی)
- آشنایی و مهارت ارزشیابی برنامه‌های آموزش بهداشت
- آشنایی و مهارت مشاوره و راهنمایی مراجع‌ها
- مهارت انجام کارگروهی
- آشنایی و مهارت تحلیل اطلاعات، به کارگیری ابزارهای آمار و اطلاعات و نرم‌افزارها

کارشناسان مراقب سلامت / بهورز

- مهارت انجام نیازسنجی
- آشنایی و مهارت برقراری ارتباط استراتژیک
- آشنایی و مهارت آموزش افراد تحت پوشش
- آشنایی و مهارت‌های پایه و کاربردی در زمینه سلامت
- آشنایی و مهارت برقراری ارتباط
- آشنایی و مهارت ارزشیابی برنامه‌های آموزش بهداشت
- آشنایی با مبانی و مفاهیم برنامه هر خانه یک پایگاه سلامت، مراقبت از خود (شیوه‌های پیشگیری و ارتقای سلامت، درمان‌های اولیه، توانبخشی)
- مهارت انجام کارگروهی

ابزار مورد نیاز برای ارائه خدمت:

فضا و تجهیزات آموزشی، بسته‌های آموزشی، واحد ارائه خدمات نظام شبکه

زمان اجرا: از اول آذر ۱۳۹۸ به مدت ۳ ماه (پایلوت)

مکان اجرا: دانشگاه‌های پایلوت سمنان، قزوین و کاشان. از هر کدام از دانشگاه‌های یاد شده یک شهر انتخاب خواهد شد. در هر شهر فقط یک منطقه با وضعیت اجتماعی - اقتصادی متوسط و بالاتر برای مداخله انتخاب خواهد شد.

نیروی انسانی

- ۱- شامل پزشکان خانواده، کارشناسان آموزش و ارتقای سلامت، کارشناسان مراقب سلامت/ بهورزان و دیگر اعضای تیم سلامت، متقاضیان سفیر سلامت خانواده، متقاضیان رابط سلامت محله، دانشجویان رشته پزشکی
- ۲- حداقل دانش مورد نیاز: پزشکان خانواده در سطح پزشک عمومی، کارشناسان آموزش و ارتقای سلامت در سطح کارشناس ارشد آموزش بهداشت، کارشناسان مراقب سلامت خانواده در سطح کاردان/ کارشناس رشته‌های مرتبط علوم پزشکی، بهورزان در سطح گذراندن دوره‌های بهورزی، متقاضیان سفیر سلامت خانواده و رابط سلامت محله با شرایط تعیین شده، دانشجویان ترم ۶ رشته پزشکی

شرح وظایف سطوح مختلف ادغام برنامه‌ها در نظام سلامت کشور
فعالیت‌های در نظر گرفته شده برای سطح جامعه (روستا)

ردیف	شخصیت حقیقی و حقوقی	دانش و مهارت لازم برای اجرای شرح وظایف	خدمت	گروه هدف
	شورای اسلامی	<ul style="list-style-type: none"> آشنایی کلی با حیطه‌های اصلی و اهمیت آن‌ها آموزش درباره ضرورت و چگونگی اجرای برنامه هر خانه یک پایگاه سلامت 	<ul style="list-style-type: none"> عضویت در هیات امنای مرکز خدمات جامع سلامت حمایت از برنامه هر خانه یک پایگاه سلامت 	عموم مردم
	معلمین روستا	<ul style="list-style-type: none"> آشنایی با حیطه‌های اصلی: شیوه‌های پیشگیری و ارتقای سلامت، درمان‌های اولیه، توانبخشی آموزش درباره ضرورت و چگونگی اجرای برنامه هر خانه یک پایگاه سلامت 	<ul style="list-style-type: none"> عضویت در هیات امنای مرکز خدمات جامع سلامت ترغیب مردم برای مراجعه به خانه بهداشت و ثبت نام برای سفیر سلامت خانواده 	عموم مردم

شرح وظایف در نظر گرفته شده برای سطح جامعه (شهر)

ردیف	شخصیت حقیقی و حقوقی	دانش و مهارت لازم برای اجرای شرح وظایف	نام خدمت	گروه هدف
	شورای اسلامی	<ul style="list-style-type: none"> آشنایی کلی با حیطه‌های اصلی آموزش درباره ضرورت و چگونگی اجرای برنامه هر خانه یک پایگاه سلامت 	<ul style="list-style-type: none"> عضویت در هیات امنای مرکز خدمات حمایت از برنامه هر خانه یک پایگاه سلامت 	عموم مردم
	NGOها	آموزش در باره ضرورت و نحوه اجرای برنامه هر خانه یک پایگاه سلامت	<ul style="list-style-type: none"> ترغیب مردم برای مراجعه به پایگاه سلامت و ثبت نام برای سفیر سلامت خانواده حمایت از برنامه هر خانه یک پایگاه سلامت 	عموم مردم
	هیات امنای مساجد و محله	آموزش درباره ضرورت و چگونگی اجرای برنامه هر خانه یک پایگاه سلامت	ترغیب مردم برای مراجعه به پایگاه سلامت و ثبت نام برای سفیر سلامت خانواده	عموم مردم
	سایر تشکل‌های	آموزش درباره ضرورت و چگونگی اجرای		عموم مردم

	<ul style="list-style-type: none"> • ترغیب مردم برای مراجعه به پایگاه سلامت و ثبت نام برای سفیر سلامت خانواده • حمایت از برنامه هر خانه یک پایگاه سلامت 	برنامه هر خانه یک پایگاه سلامت	مردمی	
عموم مردم	<ul style="list-style-type: none"> • ترغیب مردم برای مراجعه به پایگاه سلامت و ثبت نام برای سفیر سلامت خانواده • حمایت از برنامه هر خانه یک پایگاه سلامت 	آموزش درباره ضرورت و چگونگی اجرای برنامه هر خانه یک پایگاه سلامت	بخش خصوصی	

شرح وظایف سطح خانه بهداشت

ردیف	تاریخ	نام خدمت	گروه هدف	زمان واحد برای هر نفر / خدمت	تعداد دفعات ارائه خدمت در ماه	متوسط زمان در ماه به دقیقه
		همکاری در برگزاری پوشش‌های آموزشی و اطلاع‌رسانی برنامه سفیر سلامت خانواده/ رابط سلامت	مردم منطقه تحت پوشش	براساس اهمیت و موضوع	حداقل یک بار	
		بررسی خانواده‌های تحت پوشش از نظر داشتن یک فرد واجد شرایط سفیر سلامت خانواده و ثبت اطلاعات آنها در سامانه‌های پرونده الکترونیک سلامت (سیب/ سینا/ ناب/ پارسا)	مردم منطقه تحت پوشش	۳۰ دقیقه	هر روز	۷۲۰ دقیقه
		شناسایی خانواده‌های فاقد فرد واجد شرایط برای سفیر سلامت و برقراری ارتباط با آنها برای تعیین رابط	مردم منطقه تحت پوشش	۳۰ دقیقه	هر روز	۷۲۰ دقیقه
		برگزاری آموزش‌های فردی و گروهی برای سفیران سلامت خانواده بر اساس حیطه‌های اصلی	سفیر سلامت خانواده	۳۰ دقیقه	هر روز	۷۲۰ دقیقه
		ترغیب سفیران سلامت خانواده واجد شرایط برای فعالیت به عنوان رابط سلامت	سفیر سلامت خانواده	۱۰ دقیقه	هر روز	۲۴۰ دقیقه
	به‌روز مرد/ به‌روز زن	برگزاری دوره‌های آموزشی گروهی ویژه رابطین سلامت	رابط سلامت	۳۰ دقیقه	۴ بار در ماه	۱۲۰ دقیقه
		بررسی و تحلیل شاخص‌های مرتبط با برنامه‌های سفیر سلامت خانواده و رابطین سلامت	سفیر سلامت خانواده/ رابط سلامت	۳۰ دقیقه	۱ بار در ماه	۳۰ دقیقه
		نظارت بر اطلاعات ثبت شده در اینترفیس، اپلیکیشن، سامانه زندگی	مردم منطقه تحت پوشش	۳۰ دقیقه	۱ بار در ماه	۳۰ دقیقه
		ارزشیابی عملکرد سفیران سلامت خانواده / رابطین سلامت	سفیر سلامت خانواده/ رابط سلامت	۳۰ دقیقه	۱ بار در ماه	۳۰ دقیقه
		اجرای برنامه‌های ابلاغ شده از سطوح بالاتر				

شرح وظایف سطح مرکز خدمات جامع سلامت روستایی

ردیف	پست سازمانی	نام خدمت	گروه هدف	زمان واحد برای هر نفر / خدمت	تعداد دفعات ارائه خدمت در ماه	متوسط زمان در ماه به دقیقه	
پزشک خانواده		همکاری در برگزاری دوره‌های آموزشی برای بهروز و دیگر اعضای تیم سلامت به روش TOT	بهروز/ اعضای تیم سلامت	۸ ساعت	فصلی		
		نظارت در برگزاری پویش‌های آموزشی و اطلاع‌رسانی برنامه تربیت سفیر سلامت خانواده/ رابط سلامت	مردم منطقه تحت پوشش	براساس اهمیت و موضوع پویش	حداقل یک بار		
		همکاری و نظارت بر برگزاری آموزش‌های فردی و گروهی برای سفیران سلامت خانواده/ رابط سلامت	سفیران سلامت خانواده/ رابطین سلامت	۳۰ دقیقه	یک بار	۳۰ دقیقه	
		نظارت بر فرآیند ثبت نام و آموزش سفیران سلامت/ رابطین سلامت در سامانه‌های پرونده الکترونیک سلامت (سیب/ سینا/ ناب/ پارسا)	بهروزان	۶۰ دقیقه	فصلی		
		بررسی و تحلیل شاخص‌های برنامه‌های سفیر سلامت خانواده و رابطین سلامت	سفیران سلامت خانواده/ رابطین سلامت	۶۰ دقیقه	فصلی		
		نظارت بر اطلاعات ثبت شده در اینترفیس، اپلیکیشن، سامانه زندگی	مردم منطقه تحت پوشش	۳۰ دقیقه	۱ بار در ماه	۳۰ دقیقه	
		ارزشیابی عملکرد بهروز/ اعضای تیم سلامت در اجرای برنامه	بهروز/ اعضای تیم سلامت	۳۰ دقیقه	۱ بار در ماه	۳۰ دقیقه	
		نظارت بر چگونگی توزیع دانشجویان در منطقه تحت پوشش	دانشجویان	۳۰ دقیقه	۱ بار در ماه	۳۰ دقیقه	
		نظارت بر آموزش‌های ارائه شده توسط دانشجویان پزشکی به سفیران سلامت/ رابطین سلامت	دانشجویان	۶۰ دقیقه	هر روز	۱۴۴۰ دقیقه	
		ارزشیابی عملکرد دانشجویان پزشکی در برنامه	دانشجویان	۳۰ دقیقه	۱ بار در ماه	۳۰ دقیقه	
دندانپزشک		همکاری در برگزاری دوره‌های آموزشی برای بهروز و دیگر اعضای تیم سلامت به روش TOT	بهروز/ اعضای تیم سلامت	۸ ساعت	فصلی		

ردیف	پست سازمانی	نام خدمت	گروه هدف	زمان واحد برای هر نفر / خدمت	تعداد دفعات ارائه خدمت در ماه	متوسط زمان در ماه به دقیقه
		نظارت بر فرآیند آموزش سفیران سلامت و رابطان سلامت محله	پزشک خانواده/ اعضای تیم سلامت	۱ ساعت	یک بار	۶۰ دقیقه
	مراقب سلامت دهان	همکاری در برگزاری دوره‌های آموزشی برای بهورز و دیگر اعضای تیم سلامت به روش TOT	بهورز/ اعضای تیم سلامت	۸ ساعت	فصلی	
		نظارت بر فرآیند آموزش سفیران سلامت و رابطان سلامت محله	پزشک خانواده/ اعضای تیم سلامت	۱ ساعت	یک بار	۶۰ دقیقه
	کارشناس مشاوره تغذیه و رژیم درمانی	همکاری در برگزاری دوره‌های آموزشی برای بهورز و دیگر اعضای تیم سلامت به روش TOT	بهورز/ اعضای تیم سلامت	۸ ساعت	فصلی	
		نظارت بر فرآیند آموزش سفیران سلامت و رابطان سلامت محله	پزشک خانواده/ اعضای تیم سلامت	۱ ساعت	یک بار	۶۰ دقیقه
	کارشناس سلامت روان	همکاری در برگزاری دوره‌های آموزشی برای بهورز و دیگر اعضای تیم سلامت به روش TOT	بهورز/ اعضای تیم سلامت	۸ ساعت	فصلی	
		نظارت بر فرآیند آموزش سفیران سلامت و رابطان سلامت محله	پزشک خانواده/ اعضای تیم سلامت	۱ ساعت	یک بار	۶۰ دقیقه
	کارگردان/ کارشناس/ کارشناس ارشد بهداشت محیط/ حرفه ای	همکاری در برگزاری دوره‌های آموزشی برای بهورز و دیگر اعضای تیم سلامت به روش TOT	بهورز/ اعضای تیم سلامت	۸ ساعت	فصلی	
		نظارت بر فرآیند آموزش سفیران سلامت و رابطان سلامت محله	پزشک خانواده/ اعضای تیم سلامت	۱ ساعت	یک بار	۶۰ دقیقه
	ماما	همکاری در برگزاری دوره‌های آموزشی برای بهورز و دیگر اعضای تیم سلامت به روش TOT	بهورز/ اعضای تیم سلامت	۸ ساعت	فصلی	
		نظارت بر فرآیند آموزش سفیران سلامت و رابطان سلامت محله	پزشک خانواده/ اعضای تیم سلامت	۱ ساعت	یک بار	۶۰ دقیقه

شرح وظایف سطح پایگاه سلامت شهری

ردیف	پست سازمانی	نام خدمت	گروه هدف	زمان واحد برای هر نفر / خدمت	تعداد دفعات ارائه خدمت در ماه	متوسط زمان در ماه به دقیقه
	سرپرست پایگاه	نظارت بر اجرای برنامه هر خانه یک پایگاه سلامت	مراقب سلامت	۱ ساعت	۲	۱۲۰ دقیقه
		همکاری در برگزاری پوشش‌های آموزشی و اطلاع رسانی درباره برنامه تربیت سفیر سلامت خانواده/ رابط سلامت	مردم منطقه تحت پوشش	براساس اهمیت و موضوع پوشش	حداقل یک بار	
		بررسی خانواده‌های تحت پوشش از نظر داشتن یک فرد واجد شرایط سفیر سلامت در خانواده و ثبت اطلاعات آنها در سامانه‌های پرونده الکترونیک سلامت (سیب/ سینا/ ناب/ پارسا)	مردم منطقه تحت پوشش	۳۰ دقیقه	هر روز	۹۰۰ دقیقه
		شناسایی خانواده‌های فاقد فرد واجد شرایط سفیر سلامت و ارتباط با آنها برای تعیین رابط	مردم منطقه تحت پوشش	۳۰ دقیقه	هر روز	۹۰۰ دقیقه
	مراقب سلامت	برگزاری آموزش‌های فردی و گروهی برای سفیران سلامت خانواده بر اساس نیازهای سلامت آنان در حیطه‌های اصلی	سفیر سلامت خانواده	۳۰ دقیقه	هر روز	۹۰۰ دقیقه
		ترغیب سفیران سلامت خانواده واجد شرایط برای فعالیت به عنوان رابط سلامت	سفیر سلامت خانواده	۱۰ دقیقه	هر روز	۳۰۰ دقیقه
		برگزاری دوره‌های آموزشی گروهی ویژه رابطین سلامت	رابط سلامت	۳۰ دقیقه	۴ بار در ماه	۱۲۰ دقیقه
		بررسی و تحلیل شاخص‌های مرتبط با برنامه‌های سفیر سلامت خانواده و رابطین سلامت	سفیر سلامت خانواده/ رابط سلامت	۳۰ دقیقه	۱ بار در ماه	۳۰ دقیقه
		نظارت بر اطلاعات ثبت شده در اینترفیس، اپلیکیشن، سامانه زندگی خودمراقبتی	مردم منطقه تحت پوشش	۳۰ دقیقه	۱ بار در ماه	۳۰ دقیقه
		ارز شیبایی عملکرد سفیران سلامت خانواده / رابطین سلامت	سفیر سلامت خانواده/ رابط سلامت	۳۰ دقیقه	۱ بار در ماه	۳۰ دقیقه
		اجرای برنامه‌های ابلاغ شده از سطوح بالاتر				
	سایر اعضای تیم سلامت	همکاری در برگزاری دوره‌های آموزشی برای مراقب سلامت	مراقبت سلامت	۸ ساعت	فصلی	

	حداقل یک بار	براساس اهمیت و موضوع پوشش	مردم منطقه تحت پوشش	همکاری در برگزاری پوشش‌های آموزشی و اطلاع‌رسانی در باره برنامه تربیت سفیر سلامت خانواده/ رابط سلامت	
۳۰ دقیقه	یک بار	۳۰ دقیقه	سفیر سلامت خانواده/ رابط سلامت	نظارت بر برگزاری آموزش‌های فردی و گروهی برای سفیران سلامت خانواده/ رابط سلامت	
	فصلی	۶۰ دقیقه	سفیر سلامت خانواده/ رابط سلامت	همکاری در بررسی و تحلیل شاخص‌های مرتبط با برنامه‌های سفیر سلامت خانواده و رابطین سلامت	
	فصلی	۶۰ دقیقه	مراقب سلامت	نظارت بر فرآیند ثبت و آموزش سفیران سلامت/ رابطین سلامت در سامانه‌های پرونده الکترونیک سلامت (سیب/ سینا/ ناب/ پارسا)	
۳۰ دقیقه	۱ بار در ماه	۳۰ دقیقه	مردم منطقه تحت پوشش	نظارت بر اطلاعات ثبت شده در اینترفیس خودمراقبتی	

شرح وظایف سطح مرکز خدمات سلامت شهری

ردیف	پست سازمانی	نام خدمت	گروه هدف	زمان واحد برای هر نفر / خدمت	تعداد دفعات ارائه خدمت در ماه	متوسط زمان در ماه به دقیقه
	مسوول مرکز	نظارت بر اجرای برنامه هر خانه یک پایگاه سلامت	پزشک خانواده، تیم سلامت، دانشجویان پزشکی	۱ ساعت	۲	۱۲۰ دقیقه
	سایر اعضای تیم سلامت	همکاری در برگزاری دوره های آموزشی برای مراقب سلامت به روش TOT	مراقبت سلامت	۸ ساعت	فصلی	
		همکاری در برگزاری پویش های آموزشی و اطلاع رسانی درباره تربیت سفیر سلامت خانواده/ رابط سلامت	مردم منطقه تحت پوشش	براساس اهمیت و موضوع پویش	حداقل یک بار	
		نظارت بر برگزاری آموزش های فردی و گروهی برای سفیران سلامت خانواده/ رابط سلامت	سفیر سلامت خانواده/ رابط سلامت	۳۰ دقیقه	یک بار	۳۰ دقیقه
		نظارت بر فرآیند ثبت نام و آموزش سفیران سلامت/ رابطین سلامت در سامانه های پرونده الکترونیک سلامت (سیب/ سینا/ ناب/ پارسا)	مراقب سلامت	۶۰ دقیقه	فصلی	
		نظارت بر اطلاعات ثبت شده در اینترنتیس، اپلیکیشن، سامانه زندگی	مردم منطقه تحت پوشش	۳۰ دقیقه	۱ بار در ماه	۳۰ دقیقه
		همکاری در بررسی و تحلیل شاخص های مرتبط با برنامه های سفیر سلامت خانواده و رابطین سلامت	سفیر سلامت خانواده/ رابط سلامت	۶۰ دقیقه	فصلی	
		همکاری در برگزاری دوره های آموزشی برای مراقب سلامت و دیگر اعضای تیم سلامت به روش TOT	مراقب سلامت/ اعضای تیم سلامت	۸ ساعت	فصلی	
	پزشک/ پزشک خانواده	همکاری در برگزاری کمپین های آموزشی و اطلاع رسانی در خصوص برنامه تربیت سفیر سلامت خانواده/ رابط سلامت	مردم منطقه تحت پوشش	براساس اهمیت و موضوع پویش	حداقل یک بار	

ردیف	پست سازمانی	نام خدمت	گروه هدف	زمان واحد برای هر نفر / خدمت	تعداد دفعات ارایه خدمت در ماه	متوسط زمان در ماه به دقیقه
		همکاری و نظارت بر برگزاری آموزش های فردی و گروهی برای سفیران سلامت خانواده/ رابط سلامت	سفیران سلامت خانواده/ رابطین سلامت	۳۰ دقیقه	یک بار	۳۰ دقیقه
		نظارت بر فرآیند ثبت و آموزش سفیران سلامت/ رابطین سلامت در سامانه های پرونده الکترونیک سلامت (سیب/ سینا/ ناب/ پارسا)	مراقب سلامت	۶۰ دقیقه	فصلی	
		بررسی و تحلیل شاخص های مرتبط با برنامه های سفیر سلامت خانواده و رابطین سلامت	سفیران سلامت خانواده/ رابطین سلامت	۶۰ دقیقه	فصلی	
		نظارت بر اطلاعات ثبت شده در اینترفیس، اپلیکیشن، سامانه زندگی	مردم منطقه تحت پوشش	۳۰ دقیقه	۱ بار در ماه	۳۰ دقیقه
		ارزشیابی عملکرد مراقب سلامت در اجرای برنامه	مراقب سلامت	۳۰ دقیقه	۱ بار در ماه	۳۰ دقیقه
		نظارت بر نحوه توزیع دانشجویان پزشکی در منطقه تحت پوشش	دانشجویان	۳۰ دقیقه	۱ بار در ماه	۳۰ دقیقه
		نظارت بر آموزش های ارایه شده توسط دانشجویان پزشکی به سفیران سلامت/ رابطین سلامت	دانشجویان	۶۰ دقیقه	هر روز	۱۴۴۰ دقیقه
		ارزشیابی عملکرد دانشجویان پزشکی در برنامه	دانشجویان	۳۰ دقیقه	یک بار در ماه	۳۰ دقیقه

شرح وظایف سطح ستاد مرکز بهداشت شهرستان

ردیف	پست سازمانی	نام خدمت	گروه هدف	زمان واحد برای هر نفر / خدمت	تعداد دفعات ارائه خدمت در ماه	متوسط زمان در ماه به دقیقه
	رئیس مرکز بهداشت	نظارت بر اجرای برنامه	گروه آموزش و ارتقای سلامت، گروه گسترش شبکه، دانشجویان، پزشک خانواده و تیم سلامت	۱ ساعت	۲ بار در ماه	۱۲۰ دقیقه
		نظارت بر پایش و ارزشیابی برنامه	گروه های آموزش و ارتقای سلامت و گسترش شبکه، گروه های تخصصی مربوط	۱ ساعت	۲ بار در ماه	۱۲۰ دقیقه
	واحد مبارزه با بیماری ها	همکاری در آموزش پزشک خانواده و اعضای تیم سلامت به روش TOT	پزشک خانواده/ اعضای تیم سلامت	۸ ساعت	فصلی	
		همکاری در آموزش دانشجویان	دانشجویان	۱ ساعت	یک بار	۶۰ دقیقه
		نظارت بر فرآیند آموزش سفیران سلامت و رابطان سلامت محله	پزشک خانواده/ اعضای تیم سلامت	۱ ساعت	یک بار	۶۰ دقیقه
		همکاری در آموزش پزشک خانواده و اعضای تیم سلامت به روش TOT	پزشک خانواده/ اعضای تیم سلامت	۸ ساعت	فصلی	
	واحد بهداشت خانواده	همکاری در آموزش دانشجویان	دانشجویان	۱ ساعت	یک بار	۶۰ دقیقه
		نظارت بر فرآیند آموزش سفیران سلامت و رابطان سلامت محله	پزشک خانواده/ اعضای تیم سلامت	۱ ساعت	یک بار	۶۰ دقیقه

ردیف	پست سازمانی	نام خدمت	گروه هدف	زمان واحد برای هر نفر / خدمت	تعداد دفعات ارائه خدمت در ماه	متوسط زمان در ماه به دقیقه
	واحد سلامت جوانان، نوجوانان و مدارس	همکاری در آموزش پزشک خانواده و اعضای تیم سلامت به روش TOT	پزشک خانواده/ اعضای تیم سلامت	۸ ساعت	فصلی	
		همکاری در آموزش دانشجویان	دانشجویان	۱ ساعت	یک بار	۶۰ دقیقه
		نظارت بر فرآیند آموزش سفیران سلامت و رابطان سلامت محله	پزشک خانواده/ اعضای تیم سلامت	۱ ساعت	یک بار	۶۰ دقیقه
	واحد توسعه شبکه و ارتقای سلامت	هماهنگی در توزیع دانشجویان به مراکز خدمات سلامت	دانشجویان	۳۰ دقیقه	یک بار	۳۰ دقیقه
		نظارت بر فرآیند آموزش سفیران سلامت و رابطان سلامت محله	پزشک خانواده/ اعضای تیم سلامت	۱ ساعت	یک بار	۶۰ دقیقه
		پایش و ارزشیابی				
		همکاری در آموزش پزشک خانواده و اعضای تیم سلامت به روش TOT	پزشک خانواده/ اعضای تیم سلامت	۸ ساعت	فصلی	
		همکاری در آموزش دانشجویان	دانشجویان	۱ ساعت	یک بار	۶۰ دقیقه
	واحد آموزش و ارتقای سلامت	برنامه‌ریزی عملیاتی برنامه سفیر سلامت خانواده/ رابطین سلامت	پزشک خانواده/ مراقب سلامت/ سایر اعضای تیم سلامت	۸ ساعت	شش ماهه	
		برگزاری دوره‌های آموزشی برای پزشک خانواده و اعضای تیم سلامت به روش TOT	پزشک خانواده/ اعضای تیم سلامت	۸ ساعت	فصلی	
		همکاری در آموزش دانشجویان	دانشجویان	۱ ساعت	یک بار	۶۰ دقیقه
		برنامه‌ریزی برای برگزاری پویش‌های آموزشی و اطلاع‌رسانی برنامه تربیت سفیر سلامت خانواده/ رابط سلامت	پزشک خانواده/ مراقب سلامت/ سایر اعضای تیم سلامت	۸ ساعت	فصلی	

ردیف	پست سازمانی	نام خدمت	گروه هدف	زمان واحد برای هر نفر / خدمت	تعداد دفعات ارائه خدمت در ماه	متوسط زمان در ماه به دقیقه
		خدمات پشتیبانی برای جذب، آموزش و تداوم فعالیت سفیر سلامت خانواده/ رابطین سلامت				
		نظارت بر برگزاری آموزش های فردی و گروهی سفیر سلامت خانواده/ رابط سلامت	پزشک خانواده/ مراقب سلامت/ بهورز/ سایر اعضای تیم سلامت	۳۰ دقیقه	یک بار	۳۰ دقیقه
		نظارت بر فرآیند ثبت و آموزش سفیران سلامت/ رابطین سلامت در سامانه های پرونده الکترونیک سلامت (سیب/ سینا/ ناب/ پارسا)	مراقب سلامت/ بهورز	۶۰ دقیقه	فصلی	
		بررسی و تحلیل شاخص های مرتبط با برنامه های سفیر سلامت خانواده و رابطین سلامت	سفیر سلامت خانواده/ رابط سلامت	۶۰ دقیقه	فصلی	
		نظارت بر اطلاعات ثبت شده در اینترفیس، اپلیکیشن، سامانه زندگی	مردم منطقه تحت پوشش	یک ساعت	فصلی	
		ارزشیابی عملکرد پزشک خانواده و تیم سلامت در اجرای برنامه	پزشک خانواده/ مراقب سلامت/ بهورز/ سایر اعضای تیم سلامت	۳۰ دقیقه	۱ بار در ماه	۳۰ دقیقه
		پایش و ارزشیابی				
	واحد دارویی	همکاری در آموزش پزشک خانواده و اعضای تیم سلامت به روش TOT	پزشک خانواده/ اعضای تیم سلامت	۸ ساعت	فصلی	
		همکاری در آموزش دانشجویان	دانشجویان	۱ ساعت	یک بار	۶۰ دقیقه
		نظارت بر فرآیند آموزش سفیران سلامت و رابطان سلامت محله	پزشک خانواده/ اعضای تیم سلامت	۱ ساعت	یک بار	۶۰ دقیقه
	واحد دهان و دندان	همکاری در آموزش پزشک خانواده و اعضای تیم سلامت به روش TOT	پزشک خانواده/ اعضای تیم سلامت	۸ ساعت	فصلی	
		همکاری در آموزش دانشجویان	دانشجویان	۱ ساعت	یک بار	۶۰ دقیقه

متوسط زمان در ماه به دقیقه	تعداد دفعات ارایه خدمت در ماه	زمان واحد برای هر نفر/ خدمت	گروه هدف	نام خدمت	پست سازمانی	ردیف
۶۰ دقیقه	یک بار	۱ ساعت	پزشک خانواده/ اعضای تیم سلامت	نظارت بر فرآیند آموزش سفیران سلامت و رابطان سلامت محله		
۴۰ دقیقه	فصلی	۲ ساعت	پزشک خانواده/ اعضای تیم سلامت	همکاری در آموزش پزشک خانواده و اعضای تیم سلامت به روش TOT	واحد آمار	
۶۰ دقیقه	یک بار	۱ ساعت	دانشجویان	همکاری در آموزش دانشجویان		

شرح وظایف سطح مدیریت شبکه

ردیف	پست سازمانی	نام خدمت	گروه هدف	زمان واحد برای هر نفر / خدمت	تعداد دفعات آرایه خدمت در ماه	متوسط زمان در ماه به دقیقه
	مدیر شبکه	حمایت از اجرای برنامه	رییس مرکز بهداشت			
		نظارت بر پایش و ارزشیابی	مرکز بهداشت شهرستان			

شرح وظایف سطح ستاد معاونت بهداشتی دانشگاه

ردیف	پست سازمانی	نام خدمت	گروه هدف	زمان واحد برای هر نفر/ خدمت	تعداد دفعات آرایه خدمت در ماه	متوسط زمان در ماه به دقیقه
۱	معاون بهداشت دانشگاه/ رئیس مرکز بهداشت استان	نظارت بر کل برنامه	مراکز تابعه	۱ ساعت	۲	۱۲۰ دقیقه
۲	گروه مبارزه با بیماری ها	همکاری در آموزش مراقب سلامت/ بهورز به روش TOT	کارشناسان فنی شهرستان ها	۸ ساعت	فصلی	۱۶۰ دقیقه
		همکاری در آموزش دانشجویان	کارشناسان فنی شهرستان ها	۱ ساعت	یک بار	۶۰ دقیقه
		نظارت بر فرآیند آموزش سفیران سلامت و رابطان سلامت محله	پزشک خانواده/ اعضای تیم سلامت	۱ ساعت	یک بار	۶۰ دقیقه
۳	گروه بهداشت خانواده	همکاری در آموزش مراقب سلامت/ بهورز به روش TOT	کارشناسان فنی شهرستان ها	۸ ساعت	فصلی	
		همکاری در آموزش دانشجویان	کارشناسان فنی شهرستان ها	۱ ساعت	یک بار	۶۰ دقیقه
		نظارت بر فرآیند آموزش سفیران سلامت و رابطان سلامت محله	پزشک خانواده/ اعضای تیم سلامت	۱ ساعت	یک بار	۶۰ دقیقه
۴	گروه سلامت جوانان، نوجوانان و مدارس	همکاری در آموزش مراقب سلامت/ بهورز به روش TOT	کارشناسان فنی شهرستان ها	۸ ساعت	فصلی	
		همکاری در آموزش دانشجویان	کارشناسان فنی شهرستان ها	۱ ساعت	یک بار	۶۰ دقیقه
		نظارت بر فرآیند آموزش سفیران سلامت و رابطان سلامت محله	پزشک خانواده/ اعضای تیم سلامت	۱ ساعت	یک بار	۶۰ دقیقه
۵	گروه توسعه شبکه و ارتقای سلامت	همراهی در توزیع دانشجویان به شهرستان ها	دانشجویان	۳۰ دقیقه	یک بار	۳۰ دقیقه
		پایش و ارزشیابی اجرای برنامه				
	گروه سلامت	همکاری در آموزش پزشک خانواده و اعضای تیم سلامت به روش TOT	کارشناسان فنی شهرستان ها	۸ ساعت	فصلی	
		همکاری در آموزش دانشجویان	کارشناسان فنی شهرستان ها	۱ ساعت	یک بار	۶۰ دقیقه
۶	گروه آموزش و	برنامه ریزی عملیاتی برای برنامه تربیت سفیر سلامت خانواده/ رابطین سلامت	کارشناسان آموزش و ارتقای سلامت	۸ ساعت	شش ماهه	

ردیف	پست سازمانی	نام خدمت	گروه هدف	زمان واحد برای هر نفر/ خدمت	تعداد دفعات آرایه خدمت در ماه	متوسط زمان در ماه به دقیقه	
	ارتقای سلامت	برگزاری دوره‌های آموزشی برای پزشک خانواده و اعضای تیم سلامت به روش TOT	کارشناسان فنی شهرستان‌ها	۸ ساعت	فصلی		
		همکاری در برگزاری دوره‌های آموزشی برای دانشجویان پزشکی	کارشناسان فنی شهرستان‌ها	۱ ساعت	یک بار	۶۰ دقیقه	
		برنامه‌ریزی برای برگزاری پویش‌های آموزشی و اطلاع‌رسانی در خصوص برنامه تربیت سفیر سلامت خانواده/ رابط سلامت	کارشناسان فنی شهرستان‌ها	۸ ساعت	فصلی		
		خدمات پشتیبانی برای جذب، آموزش و تداوم فعالیت سفیر سلامت خانواده/ رابطین سلامت					
		نظارت بر برگزاری آموزش‌های فردی و گروهی سفیران سلامت خانواده/ رابط سلامت	پزشک خانواده/ مراقب سلامت/ بهورز/ سایر اعضای تیم سلامت	۳۰ دقیقه	یک بار	۳۰ دقیقه	
		نظارت بر فرآیند ثبت و آموزش سفیران سلامت/ رابطین سلامت در سامانه‌های پرونده الکترونیک سلامت (سیب/ سینا/ ناب/ پارسا)	مراقب سلامت/ بهورز	۶۰ دقیقه	فصلی		
		بررسی و تحلیل شاخص‌های مرتبط با برنامه‌های سفیر سلامت خانواده و رابطین سلامت	سفیران سلامت خانواده/ رابطین سلامت	۶۰ دقیقه	فصلی		
		نظارت بر اطلاعات ثبت شده در اینترفیس خودمراقبتی	مردم منطقه تحت پوشش	یک ساعت	فصلی		
		ارز شیبایی عملکرد پزشک خانواده و تیم سلامت در اجرای برنامه	پزشک خانواده/ مراقب سلامت/ بهورز/ سایر اعضای تیم سلامت	۳۰ دقیقه	۱ بار در ماه	۳۰ دقیقه	
				پایش و ارزشیابی اجرای برنامه			
۷	واحد دارویی	همکاری در برگزاری دوره‌های آموزشی برای کارشناس مراقب سلامت/ بهورز به روش TOT	کارشناسان فنی شهرستان‌ها	۸ ساعت	فصلی		
		همکاری در برگزاری دوره‌های آموزشی برای دانشجویان پزشکی	کارشناسان فنی شهرستان‌ها	۱ ساعت	یک بار	۶۰ دقیقه	
		نظارت بر فرآیند آموزش سفیران سلامت و رابطان سلامت محله	پزشک خانواده/ اعضای تیم سلامت	۱ ساعت	یک بار	۶۰ دقیقه	
۸	واحد دهان و	همکاری در برگزاری دوره‌های آموزشی برای کارشناس مراقب سلامت/ بهورز به روش TOT	کارشناسان فنی شهرستان‌ها	۸ ساعت	فصلی		

متوسط زمان در ماه به دقیقه	تعداد دفعات ارایه خدمت در ماه	زمان واحد برای هر نفر/ خدمت	گروه هدف	نام خدمت	پست سازمانی	ردیف
۶۰ دقیقه	یک بار	۱ ساعت	کارشناسان فنی شهرستان‌ها	همکاری در برگزاری دوره های آموزشی برای دانشجویان پزشکی	دندان	
۶۰ دقیقه	یک بار	۱ ساعت	پزشک خانواده/ اعضای تیم سلامت	نظارت بر فرآیند آموزش سفیران سلامت و رابطان سلامت محله		

دانش و مهارت مورد نیاز برای هر یک از ارایه‌کنندگان خدمت برای انجام وظایف در نظر گرفته شده در برنامه به شرح زیر بیان شود.

سطح ارایه خدمت	ارایه‌کننده خدمت	دانش و مهارت لازم برای اجرای شرح وظایف
خانه بهداشت	بهورز مرد	مهارت انجام نیازسنجی، آشنایی و مهارت برقراری ارتباط استراتژیک، مهارت آموزش افراد تحت پوشش، آشنایی و مهارت‌های پایه و کاربردی در زمینه سلامت، آشنایی و مهارت برقراری ارتباط، آشنایی و مهارت ارزشیابی برنامه‌های آموزش بهداشت، آشنایی با مبانی و مفاهیم برنامه هر خانه یک پایگاه سلامت، مراقبت از خود (شیوه‌های پیشگیری و ارتقای سلامت، درمان‌های اولیه، توانبخشی)، مهارت انجام کارگروهی
	بهورز زن	
مرکز خدمات جامع سلامت روستایی	مسوول امور عمومی	
	پزشک خانواده	آشنایی با مبانی و مفاهیم برنامه هر خانه یک پایگاه سلامت، مراقبت از خود (شیوه‌های پیشگیری و ارتقای سلامت، درمان‌های اولیه، توانبخشی) و ضرورت و نتایج اجرای آن برای ارتقای سلامت خانواده‌های تحت پوشش تیم سلامت، نحوه اجرای مدل توانمندسازی مراجعان برای مراقبت از خود در خانواده‌های تحت پوشش تیم سلامت، نحوه مدیریت فرایند خودمراقبتی فردی و گروهی مورد نیاز هر یک از مراجعان و خانواده‌ها به منظور ارتقای سلامت آنها و کاهش مراجعه‌های بی مورد، برقراری و مدیریت ارتباط با سایر مراکز تخصصی و غیر تخصصی ارایه خدمات خودمراقبتی، مدیریت پایش و ارزشیابی خدمات خودمراقبتی در تیم سلامت مربوطه و خانواده‌های تحت پوشش
	دندانپزشک مرکز	آشنایی با مبانی و مفاهیم برنامه هر خانه یک پایگاه سلامت، مراقبت از خود (شیوه‌های پیشگیری و ارتقای سلامت، درمان‌های اولیه، توانبخشی) و ضرورت و نتایج اجرای آن برای ارتقای سلامت خانواده‌های تحت پوشش تیم سلامت
	مراقب سلامت دهان	آشنایی با مبانی و مفاهیم برنامه هر خانه یک پایگاه سلامت، مراقبت از خود (شیوه‌های پیشگیری و ارتقای سلامت، درمان‌های اولیه، توانبخشی) و ضرورت و نتایج اجرای آن برای ارتقای سلامت خانواده‌های تحت پوشش تیم سلامت
	کارشناس سلامت روان	آشنایی با مبانی و مفاهیم برنامه هر خانه یک پایگاه سلامت، مراقبت از خود (شیوه‌های پیشگیری و ارتقای سلامت، درمان‌های اولیه، توانبخشی) و ضرورت و نتایج اجرای آن برای ارتقای سلامت خانواده‌های تحت پوشش تیم سلامت
	کارشناس مشاوره تغذیه و رژیم درمانی	آشنایی با مبانی و مفاهیم برنامه هر خانه یک پایگاه سلامت، مراقبت از خود (شیوه‌های پیشگیری و ارتقای سلامت، درمان‌های اولیه، توانبخشی) و ضرورت و نتایج اجرای آن برای ارتقای سلامت خانواده‌های تحت پوشش تیم سلامت
	ماما	آشنایی با مبانی و مفاهیم برنامه هر خانه یک پایگاه سلامت، مراقبت از خود (شیوه‌های پیشگیری و ارتقای سلامت، درمان‌های اولیه، توانبخشی) و ضرورت و نتایج اجرای آن برای ارتقای سلامت خانواده‌های تحت پوشش تیم سلامت
	بهبیار/ پرستار مرکز	
	کارشناس/کارشناس ارشد	

سطح ارایه خدمت	ارایه‌کننده خدمت	دانش و مهارت لازم برای اجرای شرح وظایف
	بهداشت محیط یا حرفه‌ای	
	کاردان یا کارشناس آزمایشگاه مرکز	
	داروپار	
	کارشناس تحلیل اطلاعات، آمار و پذیرش	
	سرایدار	
پایگاه سلامت	مراقب سلامت	مهارت انجام نیازسنجی، آشنایی و مهارت برقراری ارتباط استراتژیک، مهارت آموزش افراد تحت پوشش، آشنایی و مهارت‌های پایه و کاربردی در زمینه سلامت، آشنایی و مهارت برقراری ارتباط، آشنایی و مهارت ارزشیابی برنامه‌های آموزش بهداشت، آشنایی با مبانی و مفاهیم برنامه هر خانه یک پایگاه سلامت، مراقبت از خود (شیوه‌های پیشگیری و ارتقای سلامت، درمان‌های اولیه، توانبخشی)، مهارت انجام کارگروهی
	مراقب سلامت- ماما	
مرکز خدمات جامع سلامت شهری	مسوول امور عمومی	
	دندانپزشک	آشنایی با مبانی و مفاهیم برنامه هر خانه یک پایگاه سلامت، مراقبت از خود (شیوه‌های پیشگیری و ارتقای سلامت، درمان‌های اولیه، توانبخشی) و ضرورت و نتایج اجرای آن برای ارتقای سلامت خانواده‌های تحت پوشش تیم سلامت
	مراقب سلامت دهان	آشنایی با مبانی و مفاهیم برنامه هر خانه یک پایگاه سلامت، مراقبت از خود (شیوه‌های پیشگیری و ارتقای سلامت، درمان‌های اولیه، توانبخشی) و ضرورت و نتایج اجرای آن برای ارتقای سلامت خانواده‌های تحت پوشش تیم سلامت
	کارشناس سلامت روان	آشنایی با مبانی و مفاهیم برنامه هر خانه یک پایگاه سلامت، مراقبت از خود (شیوه‌های پیشگیری و ارتقای سلامت، درمان‌های اولیه، توانبخشی) و ضرورت و نتایج اجرای آن برای ارتقای سلامت خانواده‌های تحت پوشش تیم سلامت
	کارشناس مشاوره تغذیه و رژیم درمانی	آشنایی با مبانی و مفاهیم برنامه هر خانه یک پایگاه سلامت، مراقبت از خود (شیوه‌های پیشگیری و ارتقای سلامت، درمان‌های اولیه، توانبخشی) و ضرورت و نتایج اجرای آن برای ارتقای سلامت خانواده‌های تحت پوشش تیم سلامت
	کاردان /کارشناس/ کارشناس ارشد محیط یا حرفه‌ای	
	کاردان یا کارشناس آزمایشگاه مرکز	
	کاردان /کارشناس رادیولوژی	
	رییس مرکز بهداشت واحد مبارزه با بیماری‌ها	
	مراقب سلامت	آشنایی با مبانی و مفاهیم برنامه هر خانه یک پایگاه سلامت، مراقبت از خود (خودمراقبتی

دانش و مهارت لازم برای اجرای شرح وظایف	ارایه‌کننده خدمت	سطح ارایه خدمت
در بیماری‌های حاد، همه‌گیری‌ها، شیوه‌های پیشگیری و ارتقای سلامت، درمان‌های اولیه، توانبخشی) و ضرورت و نتایج اجرای آن برای ارتقای سلامت خانواده‌های تحت پوشش تیم سلامت		
آشنایی با مبانی و مفاهیم برنامه هر خانه یک پایگاه سلامت، مراقبت از خود (بهره‌گیری از خدمات گروه‌های مختلف سنی و هدف، با توجه ویژه به کودکان و زنان، سالمندان، شیوه‌های پیشگیری و ارتقای سلامت، درمان‌های اولیه، توانبخشی) و ضرورت و نتایج اجرای آن برای ارتقای سلامت خانواده‌های تحت پوشش تیم سلامت	واحد سلامت خانواده	
آشنایی با مبانی و مفاهیم برنامه هر خانه یک پایگاه سلامت، مراقبت از خود (بهره‌گیری از مراقبت‌های نوجوانان و جوانان، شیوه‌های پیشگیری و ارتقای سلامت، درمان‌های اولیه، توانبخشی) و ضرورت و نتایج اجرای آن برای ارتقای سلامت خانواده‌های تحت پوشش تیم سلامت	واحد سلامت جوانان، نوجوانان و مدارس	
آشنایی با مبانی و مفاهیم برنامه هر خانه یک پایگاه سلامت، مراقبت از خود (بهره‌گیری از مراقبت‌ها و خدمات دوره‌ای، بهره‌گیری از خدمات پزشک خانواده و نظام ارجاع، شیوه‌های پیشگیری و ارتقای سلامت، درمان‌های اولیه، توانبخشی) و ضرورت و نتایج اجرای آن برای ارتقای سلامت خانواده‌های تحت پوشش تیم سلامت	واحد توسعه شبکه و ارتقای سلامت	
مهارت انجام نیازسنجی، مهارت برنامه‌ریزی عملیاتی مشارکتی، آشنایی و مهارت برقراری ارتباط استراتژیک، آشنایی و مهارت طراحی و استانداردسازی رسانه‌های آموزش سلامت، آشنایی و مهارت آموزش افراد تحت پوشش، آشنایی و مهارت طراحی و تحقیق روش‌های مداخله بهداشتی، آشنایی و مهارت‌های پایه و کاربردی در زمینه سلامت، مهارت برقراری ارتباط، آشنایی با مبانی و مفاهیم برنامه هر خانه یک پایگاه سلامت، مراقبت از خود (شیوه‌های پیشگیری و ارتقای سلامت، درمان‌های اولیه، توانبخشی)، آشنایی و مهارت ارزشیابی برنامه‌های آموزش بهداشت، آشنایی و مهارت مشاوره و راهنمایی مراجع‌ها، مهارت انجام کارگروهی، آشنایی و مهارت تحلیل اطلاعات، آشنایی و مهارت به‌کارگیری ابزارهای آمار و اطلاعات و نرم‌افزارها	واحد آموزش و ارتقای سلامت	
آشنایی با مبانی و مفاهیم برنامه هر خانه یک پایگاه سلامت، مراقبت از خود (شیوه‌نگهداری و مصرف دارو، عوارض جانبی دارو، شیوه‌های پیشگیری و ارتقای سلامت، درمان‌های اولیه، توانبخشی) و ضرورت و نتایج اجرای آن برای ارتقای سلامت خانواده‌های تحت پوشش تیم سلامت	واحد امور دارویی	
آشنایی با مبانی و مفاهیم برنامه هر خانه یک پایگاه سلامت، مراقبت از خود (مراقبت‌های دوره‌ای دهان و دندان، مسواک زدن صحیح، استفاده از نخ دندان، شیوه‌های پیشگیری و ارتقای سلامت، درمان‌های اولیه، توانبخشی) و ضرورت و نتایج اجرای آن برای ارتقای سلامت خانواده‌های تحت پوشش تیم سلامت	واحد سلامت دهان و دندان	
	واحد آمار	
	

سطح ارایه خدمت	ارایه‌کننده خدمت	دانش و مهارت لازم برای اجرای شرح وظایف
بیمارستان شهرستان	مدیریت بیمارستان	
	پزشکان عمومی	
	پزشکان متخصص (با ذکر نوع تخصص)	
	مترون و دفتر پرستاری و سوپروایزر آموزشی	
	پرستاران	
	بهبوداران	
	
مدیریت شبکه	مدیر شبکه	
	ناظر بر درمان شهرستان	
	
معاونت درمان دانشگاه	معاون درمان	
	مدیر درمان	
	مدیر امور دارویی	
	رئیس اداره نظارت بر درمان استان	
مرکز بهداشت استان	رئیس مرکز بهداشت استان	
	آشنایی با مبانی و مفاهیم برنامه هر خانه یک پایگاه سلامت، مراقبت از خود (خودمراقبتی در بیماری‌های حاد، همه‌گیری‌ها، شیوه‌های پیشگیری و ارتقای سلامت، درمان‌های اولیه، توانبخشی) و ضرورت و نتایج اجرای آن برای ارتقای سلامت خانواده‌های تحت پوشش تیم سلامت	گروه مبارزه با بیماری‌ها
	آشنایی با مبانی و مفاهیم برنامه هر خانه یک پایگاه سلامت، مراقبت از خود (بهره‌گیری از خدمات گروه‌های مختلف سنی و هدف، با توجه ویژه به کودکان و زنان، سالمندان، شیوه‌های پیشگیری و ارتقای سلامت، درمان‌های اولیه، توانبخشی) و ضرورت و نتایج اجرای آن برای ارتقای سلامت خانواده‌های تحت پوشش تیم سلامت	گروه سلامت خانواده
	آشنایی با مبانی و مفاهیم برنامه هر خانه یک پایگاه سلامت، مراقبت از خود (بهره‌گیری از مراقبت‌های نوجوانان و جوانان، شیوه‌های پیشگیری و ارتقای سلامت، درمان‌های اولیه، توانبخشی) و ضرورت و نتایج اجرای آن برای ارتقای سلامت خانواده‌های تحت پوشش تیم سلامت	گروه واحد سلامت جوانان، نوجوانان و مدارس
	آشنایی با مبانی و مفاهیم برنامه هر خانه یک پایگاه سلامت، مراقبت از خود (بهره‌گیری از مراقبت‌ها و خدمات دوره‌ای، بهره‌گیری از خدمات پزشک خانواده و نظام ارجاع، شیوه‌های پیشگیری و ارتقای سلامت، درمان‌های اولیه، توانبخشی) و ضرورت و نتایج اجرای آن	گروه توسعه شبکه و ارتقای سلامت

سطح ارایه خدمت	ارایه‌کننده خدمت	دانش و مهارت لازم برای اجرای شرح وظایف
		برای ارتقای سلامت خانواده‌های تحت پوشش تیم سلامت
	گروه آموزش و ارتقای سلامت	مهارت انجام نیازسنجی، مهارت برنامه‌ریزی عملیاتی مشارکتی، آشنایی و مهارت برقراری ارتباط استراتژیک، آشنایی و مهارت طراحی و استانداردسازی رسانه‌های آموزش سلامت، آشنایی و مهارت آموزش افراد تحت پوشش، آشنایی و مهارت طراحی و تحقیق روش‌های مداخله بهداشتی، آشنایی و مهارت‌های پایه و کاربردی در زمینه سلامت، مهارت برقراری ارتباط، آشنایی با مبانی و مفاهیم برنامه هر خانه یک پایگاه سلامت، مراقبت از خود (شیوه‌های پیشگیری و ارتقای سلامت، درمان‌های اولیه، توانبخشی)، آشنایی و مهارت ارزشیابی برنامه‌های آموزش بهداشت، آشنایی و مهارت مشاوره و راهنمایی مراجع‌ها، مهارت انجام کارگروهی، آشنایی و مهارت تحلیل اطلاعات، آشنایی و مهارت به کارگیری ابزارهای آمار و اطلاعات و نرم افزارها
	واحد امور دارویی	آشنایی با مبانی و مفاهیم برنامه هر خانه یک پایگاه سلامت، مراقبت از خود (شیوه نگهداری و مصرف دارو، عوارض جانبی دارو، شیوه‌های پیشگیری و ارتقای سلامت، درمان‌های اولیه، توانبخشی) و ضرورت و نتایج اجرای آن برای ارتقای سلامت خانواده‌های تحت پوشش تیم سلامت
	واحد سلامت دهان و دندان	آشنایی با مبانی و مفاهیم برنامه هر خانه یک پایگاه سلامت، مراقبت از خود (مراقبت‌های دوره ای دهان و دندان، مسواک زدن صحیح، استفاده از نخ دندان، شیوه‌های پیشگیری و ارتقای سلامت، درمان‌های اولیه، توانبخشی) و ضرورت و نتایج اجرای آن برای ارتقای سلامت خانواده‌های تحت پوشش تیم سلامت

دوره‌های آموزشی در سه حیطه برنامه هر خانه یک پایگاه!

۱- حیطه ارتقای سلامت و پیشگیری (Health Promotion & Prevention):

- خودمراقبتی در افسردگی
- سالمندی سالم
- فعالیت بدنی
- کاهش مصرف قند، نمک، روغن و چربی

- دوری از سیگار و قلیان
- سلامت دهان و دندان
- آمادگی خانواده در مقابل بلایا
- روش نشستن صحیح

۲- حیطه درمان‌های اولیه (Primitive Treatment):

- کمک خواهی از اورژانس ۱۱۵
- سوختگی
- تروما
- کنترل خونریزی خارجی
- مسمومیت با مونواکسید کربن (CO)
- درد قفسه سینه
- احیای قلبی فقط با دست
- سردرد ناگهانی
- اسهال و استفراغ (کم آبی بدن و تنظیم آب و الکترولیت‌ها)

۳- حیطه توانبخشی

- پیشگیری از مشکلات اسکلتی-عضلانی
- آموزش حرکت در افراد دارای ناتوانی ناشی از ضایعات نخاعی
- مراقبت از پای دیابتی
- پیشگیری از سقوط سالمندان

۱. این دوره‌های آموزشی به صورت ملی اعلام می‌شود و هر ساله متناسب با شرایط جامعه اضافه می‌شود. هر دانشگاه نیز علاوه بر اولویت‌های آموزشی ملی براساس نتایج نیازسنجی منطقه خود می‌تواند دوره‌های آموزشی برای سفیران سلامت پیش‌بینی نماید و بر اساس آن پیش‌نویس محتوا آماده و جهت تایید به ستاد وزارتخانه ارسال کند. افزوده شدن بسته آموزشی کرونا، با توجه به همه‌گیری آن در سال ۱۳۹۸، نمونه‌ای از این مورد است.

روش آموزش

روش آموزش بسته‌های آموزشی هر خانه یک پایگاه سلامت متناسب با شرایط و امکانات منطقه به صورت حضوری یا مجازی خواهد بود و از وسایل کمک آموزشی مختلف نظیر لوح فشرده، اپلیکیشن، سایت، پمفلت و ... استفاده می‌شود.

گزارش‌ها و شاخص‌های پیشنهادی پایلوت برنامه هر خانه یک پایگاه سلامت^{۱،۲،۳،۴}

شاخص‌های مرتبط با آموزش و فعالیت سفیران سلامت خانوار و رابطین سلامت محله

- تعداد سفیر سلامت خانواده به صورت تجمعی
- درصد خانواده‌های دارای سفیر سلامت
- تعداد سفیران سلامت فعال (حداقل یک بار در ماه در آموزش‌های گروهی که در پایگاه سلامت و خانه بهداشت برگزار می‌شود شرکت کنند و آموخته‌های خود را به خانواده منتقل کنند)
- درصد سفیر سلامت فعال
- تعداد رابط سلامت محله
- تعداد رابط سلامت محله فعال
- درصد رابط سلامت محله فعال

شاخص‌های مرتبط با محتواهای آموزشی

کمک‌خواهی از اورژانس ۱۱۵

ردیف	مخاطب	شاخص
۱	سفیر سلامت خانواده	• درصد آگاهی سفیران سلامت در مورد اقداماتی که باید در صحنه حادثه تا زمان رسیدن اورژانس انجام دهند.

خودمراقبتی در افسردگی

ردیف	مخاطب	شاخص
۱	سفیر سلامت خانواده	• درصد خانوارهای دارای سفیر سلامت که با علایم افسردگی به پایگاه سلامت/ مراکز خدمات جامع سلامت مراجعه نموده‌اند.

آمادگی خانوار در مقابل بلایا

ردیف	مخاطب	شاخص
۱	خانواده سفیر سلامت	• درصد خانوارهای دارای سفیر سلامت که کیف اضطراری دارند
		• درصد خانوارهایی دارای سفیر سلامت که در آزمون آمادگی در برابر بلایا امتیاز مناسب را کسب کرده‌اند.

۱ این شاخص‌ها بر اساس محتوای آموزشی راهنماهای خودمراقبتی سفیران سلامت خانواده، برنامه هر خانه یک پایگاه سلامت تنظیم شده‌اند. شاخص‌هایی که برای افراد خانواده پیشنهاد شده‌اند، ترکیبی از شاخص‌های آگاهی و عملکرد هستند. با توجه به مدت حدود سه ماه برای برنامه پایلوت، ممکن است در برخی موارد دسترسی به شاخص‌های عملکرد امکان‌پذیر نباشد. در این موارد باید به شاخص‌هایی مانند آگاهی توجه بیشتری داشت.

۲ با توجه به تعدد شاخص در برخی از سرفصل‌ها، می‌توان به تعدادی از آن‌ها بسنده نمود و یا اینکه در توالی‌های متفاوت زمانی، به اندازه‌گیری و مقایسه شاخص‌های متفاوت اقدام نمود.

۳ با توجه به اینکه در حال حاضر اجرای آزمایشی برنامه را در پیش رو داریم، برای ارزشیابی می‌توان از بررسی با انتخاب حجم نمونه استفاده نمود. در ارزشیابی اجرای کشوری برنامه، می‌توان از بررسی سواد سلامت بهره‌گیری نموده و یا اینکه یک بررسی با حجم نمونه تعریف شده برای این برنامه در نظر گرفت.

۴ حداقل نیمی از اعضای واجد شرایط خانواده باید آموزش‌های لازم را دریافت کرده باشند تا این شاخص برای آن خانواده مثبت محاسبه شود. واجد شرایط بودن اعضای خانواده به ازای هر شاخص تعریف خواهد شد.

مسمومیت با مونواکسید کربن (CO)

ردیف	مخاطب	شاخص
۱	سفیر سلامت خانواده	<ul style="list-style-type: none"> درصد خانوارهای دارای سفیر سلامت که با مسمومیت ناشی از مونواکسید کربن مراجعه کرده‌اند. درصد خانوارهای دارای سفیر سلامت که با مسمومیت ناشی از مونواکسید کربن مواجهه و اقدام مناسب را بکار گرفته‌اند.

سلامت دهان و دندان

ردیف	مخاطب	شاخص
۱	سفیر سلامت خانواده	<ul style="list-style-type: none"> درصد سفیران سلامت که از نخ دندان به شیوه صحیح استفاده می‌کنند. درصد خانوارهای دارای سفیر سلامت که از مسواک زدن به شیوه صحیح استفاده می‌کنند.

مراقبت از پای دیابتی

ردیف	مخاطب	شاخص
۱	سفیر سلامت خانواده	<ul style="list-style-type: none"> درصد آگاهی سفیران سلامت در مورد چگونگی پیشگیری از بروز زخم پای دیابتی درصد خانوارهای دارای سفیر سلامت که با مشکل پای دیابتی مراجعه نموده‌اند.

اسهال و استفراغ، کم آبی بدن و تنظیم آب و الکترولیت‌ها

ردیف	مخاطب	شاخص
۱	سفیر سلامت خانواده	<ul style="list-style-type: none"> درصد سفیران سلامت که محتوای آموزشی در خصوص اسهال، استفراغ و کم آبی بدن و تنظیم آب و الکترولیت‌ها به خانواده آموزش داده‌اند. درصد خانوارهای دارای سفیر سلامت که توصیه‌های خودمراقبتی برای مقابله با اسهال را انجام داده‌اند. درصد خانوارهای دارای سفیر سلامت که توصیه‌های خودمراقبتی را برای مقابله با تهوع و استفراغ در خانوار انجام داده‌اند.

درد قفسه سینه

ردیف	مخاطب	شاخص
۱	سفیر سلامت خانواده	<ul style="list-style-type: none"> درصد سفیران سلامت که مراقبت‌های اولیه در مواجهه با فرد دچار درد قفسه سینه را انجام داده‌اند. درصد سفیران سلامت که محتوای آموزشی در خصوص مراقبت‌های اولیه در مواجهه با فرد دچار درد قفسه سینه به خانواده آموزش داده‌اند. درصد سفیران سلامت که محتوای آموزشی در خصوص مواردی را که نیاز به مراجعه پزشک دارد را به خانواده آموزش داده‌اند.

احیای قلبی فقط با دست

ردیف	مخاطب	شاخص
۱	سفیر سلامت خانواده	<ul style="list-style-type: none"> • میزان آگاهی سفیران سلامت در خصوص احیا قلبی با دست • درصد سفیران سلامت که محتوای آموزشی در خصوص احیا قلبی با دست را به خانواده آموزش داده‌اند.

کاهش مصرف قند، نمک، روغن و چربی

ردیف	مخاطب	شاخص
۱	سفیر سلامت خانواده	<ul style="list-style-type: none"> • درصد خانوارهای دارای سفیر سلامت که مصرف روزانه قند و شکر را کاهش داده‌اند. • درصد خانوارهای دارای سفیر سلامت که مصرف روزانه نمک را کاهش داده‌اند. • درصد خانوارهای دارای سفیر سلامت که مصرف روزانه روغن و چربی را کاهش داده‌اند.

پیشگیری از سقوط سالمندان

ردیف	مخاطب	شاخص
۱	سفیر سلامت خانواده	<ul style="list-style-type: none"> • درصد سفیران سلامت که اقدامات لازم برای کاهش احتمال خطر سقوط یا زمین خوردن سالمندان در خانه را انجام می‌دهند. • درصد سفیران سلامت که محتوای آموزشی در خصوص پیشگیری از سقوط سالمندان را به خانواده آموزش داده‌اند.

سالمندی سالم

ردیف	مخاطب	شاخص
۱	سفیر سلامت خانواده	<ul style="list-style-type: none"> • میزان آگاهی سفیران سلامت در مورد توصیه‌های خودمراقبتی برای داشتن تغذیه سالم در سالمندان • درصد سفیران سلامت که محتوای سالمندی سالم را به خانواده آموزش داده‌اند. • درصد سالمندانی دارای سفیر سلامت که توصیه‌های خودمراقبتی برای پیشگیری از یبوست و بی‌اختیاری ادرار را انجام می‌دهند.

سرگرد ناگهانی

ردیف	مخاطب	شاخص
۱	سفیر سلامت خانواده	<ul style="list-style-type: none"> • درصد سفیران سلامت که محتوای سرگرد ناگهانی را به خانواده انتقال داده‌اند. • درصد خانوارهای دارای سفیر سلامت که توصیه‌های خودمراقبتی برای پیشگیری از سرگرد را بکار می‌گیرند. • درصد خانوارهای دارای سفیر سلامت که توصیه‌های خودمراقبتی در مواجهه با سرگرد را بکار می‌گیرند.

دوری از سیگار و قلیان

ردیف	مخاطب	شاخص
۱	سفیر سلامت خانواده	<ul style="list-style-type: none"> درصد خانوارهای داری سفیر سلامت که تصمیم به ترک سیگار گرفته‌اند. درصد سفیران سلامت که عوارض مواجهه با دود دست دوم و دست سوم مواد دخانی به خانواده آموزش داده‌اند.

سوختگی

ردیف	مخاطب	شاخص
۱	سفیر سلامت خانواده	<ul style="list-style-type: none"> درصد سفیران سلامت که محتوای سوختگی را به خانواده آموزش داده‌اند. میزان آگاهی سفیران سلامت از علائم و نشانه‌های درجه‌های مختلف سوختگی میزان آگاهی سفیران سلامت در خصوص توصیه‌های خودمراقبتی در سوختگی

تروما

ردیف	مخاطب	شاخص
۱	سفیر سلامت خانواده	<ul style="list-style-type: none"> درصد خانوارهای دارای سفیر سلامت که مراقبت‌های اولیه در برخورد با بیمار دچار تروما را بکار می‌گیرند. درصد سفیران سلامت که محتوای تروما را به خانواده آموزش داده‌اند.

فعالیت بدنی

ردیف	مخاطب	شاخص
۱	سفیر سلامت خانواده	<ul style="list-style-type: none"> درصد سفیران سلامت که از آزمون ارزیابی سطح آمادگی فعالیت بدنی امتیاز مناسب را کسب کرده‌اند. درصد خانوارهای داری سفیران سلامت که نمایه توده بدنی خود را محاسبه کرده‌اند. درصد خانوارهای داری سفیران سلامت که حداقل به مدت ۳۰ دقیقه ۵ روز در هفته فعالیت بدنی دارند.

کنترل خونریزی خارجی

ردیف	مخاطب	شاخص
۱	سفیر سلامت خانواده	<ul style="list-style-type: none"> درصد سفیران سلامتی که توصیه‌های خودمراقبتی برای کنترل انواع خونریزی خارجی بکار می‌گیرند. درصد سفیران سلامت که در خصوص محتوای آموزشی کنترل خونریزی را به خانواده آموزش داده‌اند. میزان آگاهی سفیران سلامت در مورد توصیه‌های خودمراقبتی برای کنترل انواع خونریزی خارجی

آموزش حرکت در افراد دارای ناتوانی ناشی از ضایعات نخاعی

ردیف	مخاطب	شاخص
۱	سفیر سلامت خانواده	<ul style="list-style-type: none"> • درصد آگاهی سفیران سلامت در مورد قرار دادن بیمار در وضعیت صحیح • درصد عملکرد سفیران سلامت در مورد قرار دادن بیمار در وضعیت صحیح • درصد آگاهی سفیران سلامت در مورد نحوه مناسب‌سازی محیط زندگی بیمار

پیشگیری از مشکلات اسکلتی - عضلانی

ردیف	مخاطب	شاخص
۱	سفیر سلامت خانواده	<ul style="list-style-type: none"> • درصد سفیران سلامت آموزش دیده که جهت پیشگیری از اختلالات اسکلتی - عضلانی توصیه‌های خودمراقبتی را بکار می‌گیرند • درصد سفیران سلامت که محتوای آموزشی در خصوص توصیه‌های خودمراقبتی پیشگیری از اختلالات اسکلتی - عضلانی به خانواده آموزش داده‌اند.

نشستن صحیح

ردیف	مخاطب	شاخص
۱	سفیر سلامت خانواده	<ul style="list-style-type: none"> • درصد سفیران سلامت که نحوه نشستن صحیح را رعایت می‌کنند. • درصد سفیران سلامت که محتوای آموزشی نشستن صحیح را به خانواده آموزش داده‌اند.

پیام‌های آموزشی و اطلاع‌رسانی برای مراقبین سلامت / بهورز

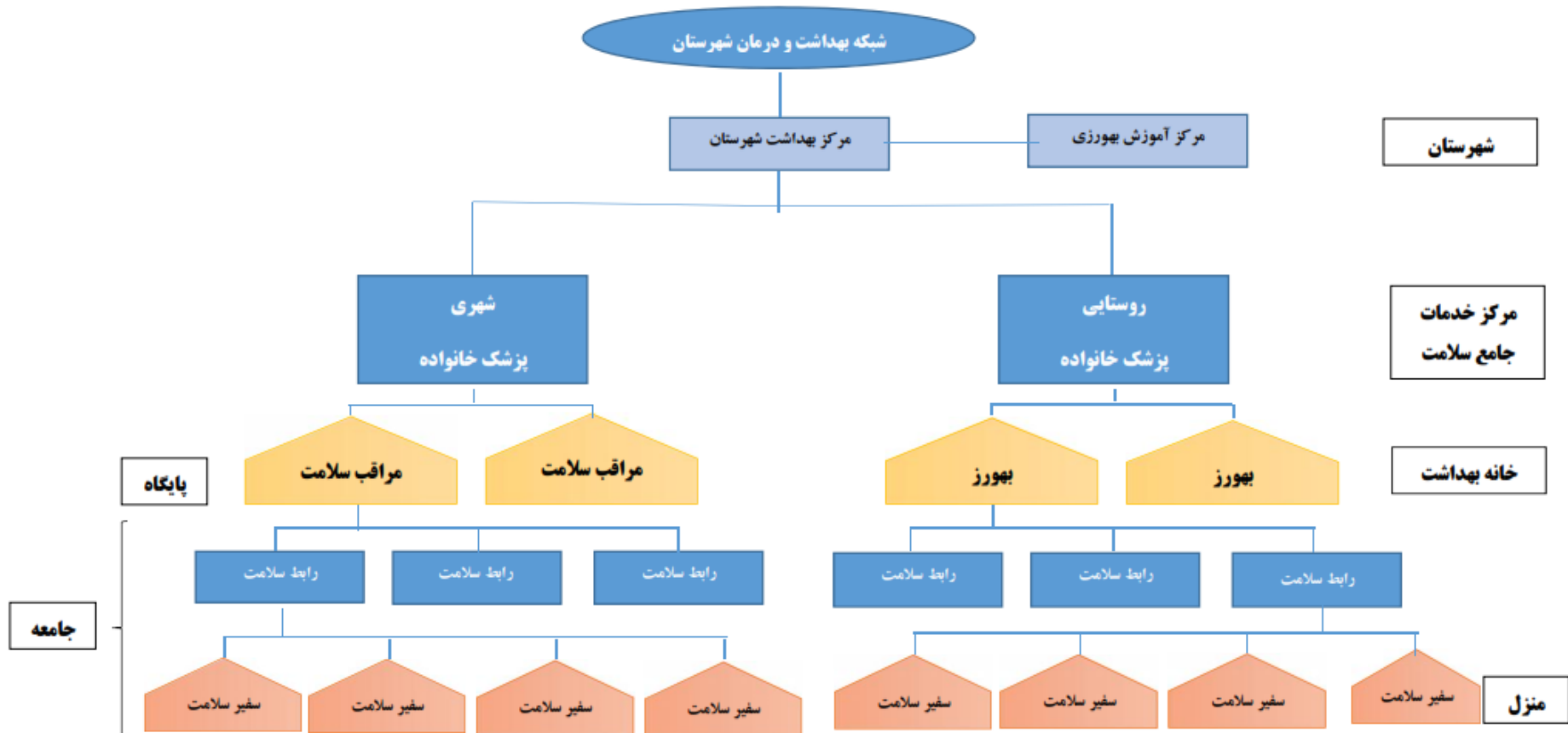
۱. آموزش خودمراقبتی به سفیران سلامت ارتقای تامین سلامت، بهبود سبک زندگی و پیشگیری از بیماری‌ها می‌شود.
۲. راه حل توسعه مشارکت مردم برای ارتقای عادلانه سلامت، توانمندسازی مردم برای خودمراقبتی است.
۳. هدف از اجرای برنامه هر خانه یک پایگاه سلامت، توسعه مشارکت آگاهانه مردم در عرصه تامین، حفظ و ارتقای سلامت است.
۴. برنامه «هر خانه یک پایگاه سلامت» با توانمندسازی مردم برای خودمراقبتی باعث کاهش هزینه‌ها و استفاده اثربخش از منابع و خدمات بهداشتی می‌شود.
۵. اجرای برنامه «هر خانه یک پایگاه سلامت» باعث افزایش پوشش و دسترسی به خدمات سلامت می‌شود.
۶. اجرای برنامه «هر خانه یک پایگاه سلامت» در کاهش نابرابری‌های سلامت و افزایش عدالت برای سلامت موثر است.
۷. در هر خانه یک نفر از اعضای خانواده می‌تواند به عنوان سفیر سلامت، از سلامت خود و خانواده مراقبت کند.
۸. آموزش سفیر سلامت خانواده موجب ترویج سبک زندگی سالم در خانه و جامعه می‌شود.
۹. آموزش صحیح توصیه‌های خودمراقبتی به صورت فردی و گروهی به سفیران سلامت باعث توانمندسازی آنان برای مراقبت از سلامت خود و خانواده‌شان می‌شود.
۱۰. رابط سلامت محله، مسوول ارتباط با ۴۰ سفیر سلامت خانواده است.
۱۱. رابط سلامت محله مردم را برای استفاده اثر بخش از خدمات بهداشتی ترغیب می‌کند.
۱۲. رابط سلامت محله، نیروی داوطلبی است که می‌تواند در ارائه خدمات به سیستم بهداشتی کمک کند.
۱۳. رابطین سلامت محله، ارتباط مسوولین بهداشتی را با سطوح محیطی جامعه برقرار می‌کنند.
۱۴. هدف از آموزش رابطین سلامت محله، توسعه مشارکت مردم در برنامه‌ریزی، تصمیم‌گیری و استفاده از همکاری آنان در ارائه مراقبت‌های اولیه بهداشتی است.
۱۵. رابطین سلامت محله در ارائه فعال خدمات بهداشتی در مناطق شهری به ویژه حاشیه شهرهای بزرگ نقش موثری دارند.
۱۶. برنامه رابطین سلامت محلات زمینه ورود زنان خانه‌دار به عرصه فعالیت‌های اجتماعی و توانمندسازی آنها در جهت امور اجتماعی و اقتصادی و فرهنگی را فراهم می‌کند.
۱۷. برنامه رابطین سلامت باعث ارتقای حضور مردم در عرصه توسعه اقتصادی اجتماعی می‌شود.
۱۸. آموزش هفتگی رابطین سلامت محلات در واحدهای ارائه خدمت ضروری است.
۱۹. رابطین سلامت محلات آموخته‌های خود را به ۴۰ سفیر سلامت خانواده منتقل می‌کنند.

پیام های آموزشی و اطلاع رسانی برای سفیران سلامت خانواده

۱. با مراجعه به واحدهای آرایه خدمت، سفیر سلامت خانواده خود باشید.
۲. با یادگیری راهنماهای خودمراقبتی از سلامت خود و اعضای خانواده مراقبت کنید.
۳. با یادگیری درمان های اولیه می توانید جان اعضای خانواده و دوستان خود را در شرایط اورژانس نجات دهید.
۴. داشتن حداقل ۸ کلاس سواد خواندن و نوشتن می توانید سفیر سلامت خانواده خود باشید.
۵. با یادگیری راهنمای خودمراقبتی در ناخوشی های جزئی، مراجعه غیر ضروری به مراکز درمانی را کاهش دهید.
۶. در صورت سفیر سلامت شدن قادر خواهید بود بیماری های مزمن خود و اعضای خانواده خودتان را کنترل کنید.
۷. با شرکت در دوره های آموزشی سفیران سلامت خانواده می توانید اقدامات لازم در صحنه تصادف را تا رسیدن اورژانس انجام دهید.
۸. با شرکت در دوره های آموزشی سفیران سلامت خانواده، با علایم افسردگی و راهکارهای مقابله با آن آشنا شوید.
۹. دوره های آموزشی سفیران سلامت خانواده، شما را توانمند می سازد تا علایم خطر سکنه قلبی شناسایی و مراحل احیا را در صورت نیاز بکار گیرید.
۱۰. با شرکت در دوره های آموزشی سفیران سلامت خانواده، میزان مصرف نمک، قند و روغن خود را مدیریت کنید.
۱۱. دوره های آموزشی سفیران سلامت خانواده به شما کمک می کند تا سالمندی سالم را تجربه کنید.
۱۲. دوره های آموزشی سفیر سلامت خانواده به شما کمک می کند تا با روش های ترک سیگار و قلیان آشنا شوید.
۱۳. دوره های آموزشی سفیران سلامت خانواده به شما کمک می کند تا نمایه توده بدنی خود را محاسبه و وزن تان را کنترل کنید.
۱۴. با شرکت در دوره های آموزشی سفیران سلامت خانواده، اقدامات لازم در مواجهه با سوختگی، تروما، بلایا و مسمومیت ناشی از گاز مونواکسید کربن را فرا گیرید.
۱۵. با شرکت در دوره های آموزشی سفیران سلامت خانواده، زمان مراجعه به پزشک به هنگام بروز سردرد را فرا بگیرید.
۱۶. با شرکت در دوره های آموزشی سفیران سلامت خانواده، با نحوه مراقبت از افراد دارای ناتوانی ناشی از ضایعات نخاعی آشنا شوید.
۱۷. با شرکت در دوره های آموزشی سفیران سلامت خانواده، نحوه صحیح مسواک زدن و استفاده از نخ دندان را فرا بگیرید.
۱۸. سفیران سلامت خانواده، پیام آوران سلامت جسمی، روانی، اجتماعی و معنوی

ضیوعہ

ساختار اجرایی برنامه هر خانه یک پایگاه سلامت



فرم شماره ۱ (ثبت ماهانه سفیر سلامت و رابط سلامت محله): سطح خانه بهداشت / پایگاه سلامت (ضمیمه - غیر ضمیمه)

تاریخ: سال:

ردیف	شماره پرونده خانوار	نام و نام خانوادگی سفیر سلامت	سطح تحصیلات	رابط سلامت محله			تاریخ تولد	جنس	وضعیت دوره‌های آموزشی			سفیر سلامت فعال*	
				بله	خیر	شماره پرونده خانوارهای تحت پوشش			نام دوره	تاریخ	آموزش فردی / آموزش گروهی	شرکت در آموزش‌های گروهی حداقل یک بار در ماه	انتقال به اعضای خانواده
۱	۲	۳	۴	۵	۶	۷	۸	۹	۱۰	۱۱	۱۲		

نام و نام خانوادگی مراقب سلامت/بهورز تکمیل کننده فرم:

تاریخ تکمیل فرم:

* سفیر سلامت فعال، فردی که در جلسات آموزشی حداقل یک بار در ماه در طی شش ماه متوالی / شش جلسه آموزشی بصورت نامتوالی در طی یکسال شرکت کرده باشد و آموخته‌ها را به اعضای خانواده انتقال دهد

دستورالعمل تکمیل فرم شماره ۱: سطح خانه بهداشت / پایگاه سلامت (ضمیمه - غیر ضمیمه)

این فرم ماهانه تکمیل می‌گردد. در قسمت بالای فرم، نام خانه بهداشت یا پایگاه بهداشتی (ضمیمه - غیر ضمیمه) و ماه و سال درج گردد.

در ستون شماره ۱: شماره پرونده الکترونیک خانوار نوشته می‌شود.

در ستون شماره ۲: نام و نام خانوادگی سفیر سلامت خانوار نوشته می‌شود.

در ستون شماره ۳: آخرین مدرک تحصیلی سفیر سلامت نوشته می‌شود.

- در ستون شماره ۴: اگر سفیر سلامت، ۲۰-۱۵ سفیر سلامت را تحت پوشش دارد، قسمت بله علامت (✓) زده و شماره پرونده خانوارهای تحت پوشش نوشته می شود.
- در ستون شماره ۵: تاریخ تولد سفیر سلامت نوشته می شود.
- در ستون شماره ۶: جنسیت (مونث/مذکر) در این ستون نوشته می شود.
- در ستون شماره ۷: نام دوره‌هایی که سفیر سلامت شرکت کرده است، نوشته می شود.
- در ستون شماره ۸: تاریخی که دوره آموزشی را گذرانده است، نوشته می شود
- در ستون شماره ۹: نحوه‌ی آموزش مشخص می گردد.
- در ستون شماره ۱۰: وضعیت فعالیت سفیر سلامت در این ستون مشخص می گردد و در قسمت مربوطه علامت (✓) زده می شود.

فرم شماره ۲ (ارزیابی رابط سلامت محله): سطح خانه بهداشت / پایگاه سلامت (ضمیمه - غیر ضمیمه)

نام و نام خانوادگی	تعداد خانواده تحت پوشش	مشارکت در شناسایی و جمع آوری اطلاعات جمعیت تحت پوشش	مشارکت فعال در جلسات آموزشی راهنماهای خود مراقبتی	همکاری در آموزش به سفیران سلامت خانواده	انتقال مفاهیم مرتبط با سلامت جامعه به خانوارهای تحت پوشش	پیگیری خدمات و مراقبت‌های بهداشتی	جذب سفیر سلامت خانواده	مشارکت در شناسایی مسایل محله از طریق نیازسنجی	همکاری در طرح‌های ملی و منطقه‌ای	مشارکت در فعالیتهای اجتماعی	شناسایی و جلب مشارکت خیرین در ارتقای سلامت
۱	۲	۳	۴	۵	۶	۷	۸	۹	۱۰	۱۱	۱۲

نام و نام خانوادگی مراقب سلامت / بهورز تکمیل کننده فرم :

تاریخ تکمیل فرم :

اطلاعات این فرم جهت ارزیابی فعالیت رابط سلامت محله هر ۶ ماه یکبار توسط مراقب سلامت / بهورز تکمیل می‌گردد:

ستون ۱: نام و نام خانوادگی رابط سلامت محله نوشته شود

ستون ۲: منظور تعداد خانواده تحت پوشش رابط سلامت محله که شناسایی شده‌اند و با رابط سلامت محله ارتباط دارند

ستون ۳: منظور مشارکت در برنامه‌های سرشماری و بازنگری اطلاعات خانواده‌های تحت پوشش پایگاه سلامت / خانه بهداشت است

ستون ۴: منظور حضور فعال در جلسات آموزشی و مجازی راهنماهای خود مراقبتی است

ستون ۵: منظور همکاری در انتقال آموزش‌ها به سفیران سلامت خانواده تحت پوشش است

ستون ۶: رابط سلامت محله براساس بسته‌های آموزشی به سفیران سلامت خانواده انتقال می‌دهند که لازم است مراقب سلامت/بهورز مرتبط به طور تصادفی از خانواده‌های تحت پوشش هر رابط سلامت محله، ۲ خانواده را ارزیابی نماید

ستون ۷: منظور پیگیری مراقبت‌های به موقع است

ستون ۸: منظور جذب سفیر سلامت خانواده توسط رابط سلامت محله است

ستون ۹: منظور جلب همکاری مردم محله در شناسایی مسائل محله، یافتن راهکارها و اقدام برای رفع مسائل با استفاده از روش‌های نیازسنجی یا سایر روش‌های مبتنی بر شواهد است

ستون ۱۰: همکاری رابط سلامت محله در طرح‌های کشوری، استانی و یا شهرستانی است

ستون ۱۱: منظور از مشارکت در فعالیتهای اجتماعی، مشارکت در هر گونه اقدامی که منجر به توسعه و ارتقای سلامتی آن منطقه گردیده است خصوصا مشارکت در هیات امنای مرکز و شورای بهداشت است

ستون ۱۲: منظور همکاری در جذب و شناسایی خیرین توسط رابط سلامت محله است

																				آموزشی در برنامه (دانشجو (
																				جلسه آقای وزیر با ذینفعان	۱۴	
																			۱۳۹۸/۰۸/۲۸	جلسه سه دانشگاه (هماهنگی قبل از اجرا)	۱۵	
																				انجام پایش و ارزشیابی پایلوت	۱۶	
																			۱۳۹۸/۱۱/۰۱	برنامه ریزی برای اجرای کشوری	۱۷	
																				۱۳۹۹/۰۲/۲۲	جلسه جمع بندی پایلوت	۱۸
																					خلاقیت و نوآوری	۱۹
																				۱۳۹۹/۰۳/۱۳	اعلام کشوری برنامه	۲۰

برنامه هر خانه یک پایگاه سلامت

(شروع برنامه اول آذر ماه ۱۳۹۸)

چه کارهایی در سه دانشگاه باید انجام شود؟

دستور عمل اجرایی

ردیف	عنوان	مهر	آبان	آذر	دی	بهمن	اسفند
۱	تشکیل تیم دانشگاهی						
۲	انتخاب FP دانشگاهی و مراکز پایلوت						
۳	طرح در هیئت رئیسه						
۴	برنامه عملیاتی پایلوت						
۵	جلب مشارکت ذینفعان						
۶	ایجاد هماهنگی محلی						
۷	تشکیل تیم مستندسازی						
۸	شناسایی اسپانسر برنامه						
۹	جذب سفیر و رابط بر اساس دستور عمل						
۱۰	آموزش محتواها به مراقبین و داوطلبین و سفیران						
۱۱	گزارش ۱۵ روزه دانشگاه ها						

منابع

- رفیعی فر شهرام و همکاران. چارچوب ملی ارایه خدمت برای ترویج سبک زندگی سالم: در راستای سند ملی پیشگیری و کنترل بیماری‌های غیر واگیر، به سفارش وزارت بهداشت، درمان و آموزش پزشکی، ناشر: تندیس ۱۳۹۸.
- رفیعی فر شهرام و همکاران. برنامه نیازسنجی سلامت جامعه: شیوه نامه اجرایی، وزارت بهداشت، درمان و آموزش پزشکی، ناشر: تندیس ۱۳۹۵.
- رفیعی فر شهرام و همکاران. دستورالعمل اجرایی برنامه ملی خودمراقبتی، وزارت بهداشت درمان و آموزش پزشکی، معاونت بهداشت، دفتر آموزش و ارتقای سلامت، ناشر: مجسمه ۱۳۹۴.
- رفیعی فر شهرام و همکاران. مجموعه گزارش‌های فنی خودمراقبتی، وزارت بهداشت درمان و آموزش پزشکی، معاونت بهداشت، دفتر آموزش و ارتقای سلامت ۱۳۹۳.
- رفیعی فر شهرام و همکاران. راهنمای توانمندسازی خانواده‌ها برای خودمراقبتی (ویژه پزشک خانواده و تیم سلامت)، وزارت بهداشت درمان و آموزش پزشکی، معاونت بهداشت، دفتر آموزش و ارتقای سلامت، ناشر: مهر راوش ۱۳۹۳.
- رفیعی فر شهرام و همکاران. بسته خدمت خودمراقبتی، همیاری و مشارکت جمعی، وزارت بهداشت درمان و آموزش پزشکی، معاونت بهداشت، دفتر آموزش و ارتقای سلامت، ناشر: مهر متین، ۱۳۹۳.
- رفیعی فر شهرام و همکاران. برنامه آموزش و ارتقای سلامت مبتنی بر توانمندسازی مردم و جوامع، وزارت بهداشت درمان و آموزش پزشکی، معاونت بهداشت، دفتر آموزش و ارتقای سلامت، ناشر: تندیس، ۱۳۸۴.