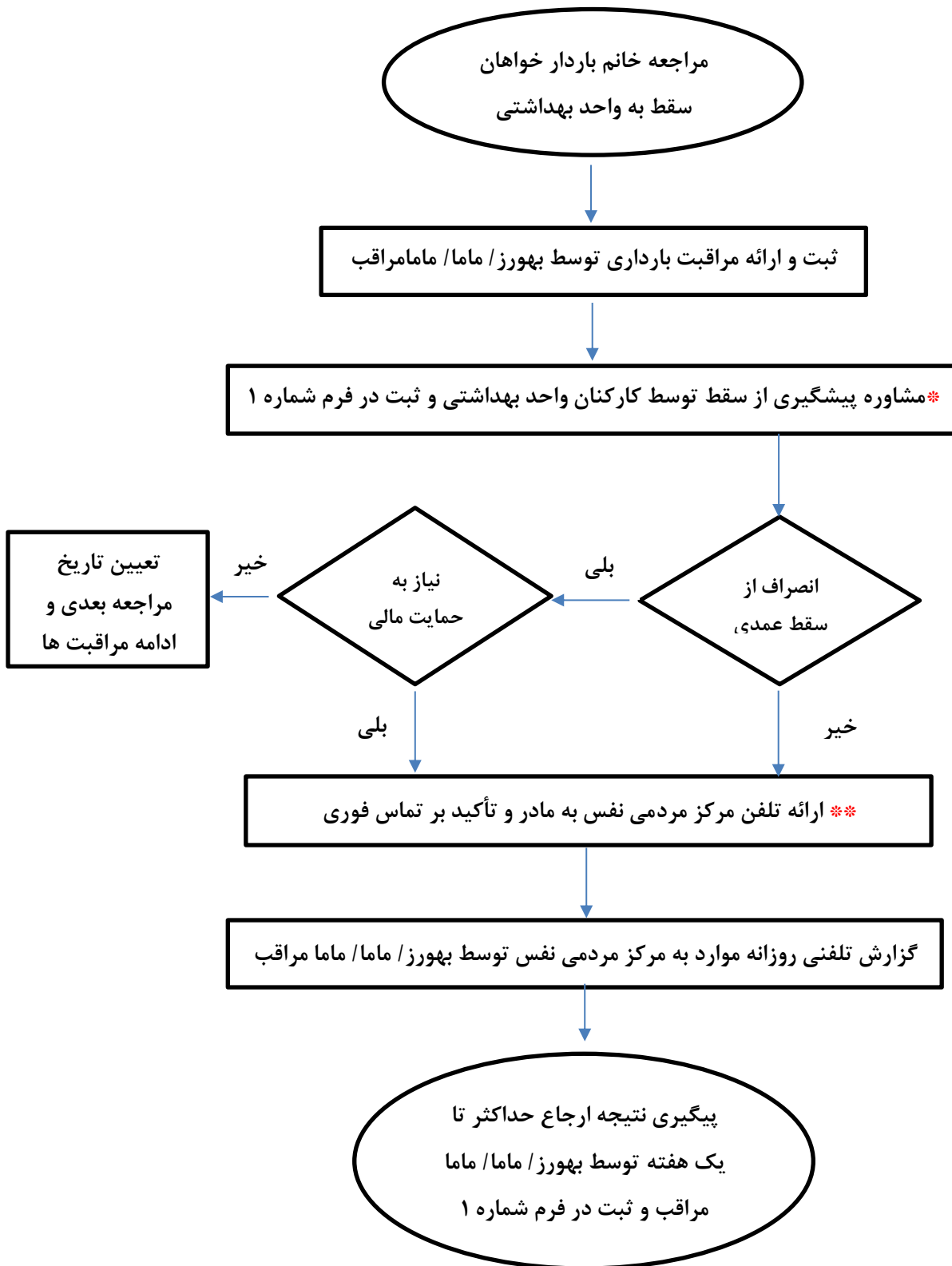


## فلوچارت ارائه خدمات پیشگیری از سقط غیرقانونی



\* برای مشاوره انصراف از سقط در صورت نیاز فرد به پزشک و کارشناس سلامت روان نیز ارجاع گردد.

\*\* به مراجع اطلاع داده شود که شماره تماس وی در اختیار مرکز مردمی نفس قرار داده می شود.

## راهنمای ارائه خدمات پیشگیری از سقط غیرقانونی

- ✓ در صورت مراجعه خانم های باردار خواهان سقط جنین عمدی به واحد بهداشتی، ثبت و ارائه مراقبت بارداری بایستی توسط (بهورز/ ماما/ مامامراقب) صورت پذیرد.
- ✓ بهورز/ ماما/ مامامراقب مطابق فلوجارت پس از ثبت بارداری و ارایه مراقبت بارداری، نسبت به مشاوره در راستای متقاعد کردن مادر به ادامه بارداری اقدام می نماید. شایان ذکر است تمامی این موارد بایستی براساس بوکلت سلامت مادران جهت ارجاع به کارشناس سلامت روان به پزشک مرکز نیز ارجاع شده و نتیجه نهایی مشاوره ی کارکنان فوق به صورت روزانه در فرم شماره ۱ توسط بهورز/ ماما/ مامامراقب ثبت شود.
- ✓ در صورت بی نتیجه بودن مشاوره توسط پرسنل بهداشتی (بهورز/ ماما یا مامامراقب/ پزشک/ کارشناس سلامت روان) و یا نیاز به حمایت زن باردار، شماره تلفن مرکز مردمی نفس توسط ماما/ مامامراقب/ بهورز در اختیار مراجعه کننده قرار گرفته و به مادر تاکید گردد که در اسرع وقت با مرکز مردمی نفس تماس بگیرد. به وی اطلاع داده شود که شماره او نیز به منظور پیگیری در اختیار مرکز مردمی نفس قرار خواهد گرفت.
- ✓ در صورتی که مادر باردار تمایلی برای ثبت بارداری و دریافت مراقبت های معمول بارداری نداشته و علی رغم توجیه برای دریافت مراقبت ها به هیچ عنوان همکاری نمی کند، پس از انجام مشاوره و ثبت اطلاعات در فرم شماره یک در صورت نیاز به مرکز مردمی نفس معرفی شود.
- ✓ موارد ارجاع باید توسط بهورز/ ماما/ مامامراقب روزانه به صورت تلفنی به مرکز مردمی نفس گزارش و حداکثر تا یک هفته بعد پیگیری شود.
- ✓ ثبت روزانه اطلاعات تمامی مراجعین خواهان سقط در فرم شماره یک الزامی است.
- ✓ فرم های گزارشدهی آماری در قالب فایل اکسل طراحی شده که در درایو مربوط به فایل های واحد سلامت خانواده در سیستم بهورز/ ماما/ مامامراقب قرار می گیرد. تکمیل فرم شماره ۱ در واحد های محیطی توسط بهورز-ماما- ماما مراقب به صورت روزانه و جمع بندی و ارسال گزارشات به صورت ماهیانه در فرم های شماره ۱ و ۲ به ستاد شهرستان انجام می گردد.
- ✓ نظر به اهمیت موضوع، جمع بندی فرم های شماره ۱ و ۲ شهرستان ها تا اطلاع ثانوی به صورت ماهیانه و حداکثر تا روز هشتم ماه بعد به واحد سلامت مادران ارسال گردد.
- ✓ بدیهی است مادران بارداری که متعاقب انجام مشاوره توسط کارکنان واحد بهداشتی و یا کارشناسان مرکز نفس، بارداری را ادامه می دهند، بایستی همانند سایر مادران باردار جهت دریافت مراقبت های بارداری پیگیری شوند.